



**snvel**  
L'engagement   
PAR ET POUR LE MONDE VÉTÉRINAIRE

# PRÉSENTATION

Séminaire initiatique Liège  
27 juin 2025

Dr Julien Gobert  
Vice-Président SNVEL

# La Dépêche vétérinaire

---

## L'information

PAR ET POUR LE MONDE VÉTÉRINAIRE





Selon vous, quel est le principal  
objectif de la Dépêche Vétérinaire ?

# L'actualité professionnelle, technique, accessible et fiable

**La Dépêche**  
vétérinaire  
L'information  
PAR ET POUR LE MONDE VÉTÉRINAIRE





# À quoi ça sert ?

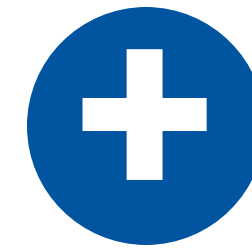
- S'informer et se former en continue.
- Améliorer sa pratique pour les soins aux animaux.
- Comprendre les problématiques et enjeux de la profession.

# Comment ?

- Actualités professionnelles
- Articles techniques
- Cas pratiques
- Baromètres, outils & indicateurs

Recevez,

*La Dépêche Vétérinaire* (Hebdomadaire),  
*La Dépêche Technique* (supplément mensuel),  
*La Dépêche ASV* (supplément mensuel).



**Accès illimité en ligne**



# L'abonnement réservé aux étudiants

## ABONNEMENT

**1 AN**

Papier + web + 1 livre au choix



~~23 €/mois~~ **14 €/mois**



Scannez-moi !

## ABONNEMENT

**2 ANS**

Papier + web + 1 livre au choix



~~23 €/mois~~ **12 €/mois**



# Vetbooks, le service de librairie en ligne



<https://librairie.vetbooks.fr>



- Sélection étudiante
- Éditions françaises et anglaises
- E-book
- Possibilité d'organiser des commandes groupées par la coopérative
- Univers :  
NAC/Équidé/Rente/ASV/Gestion/Tout Public



# Suivez-nous !



## Newsletters



Flasher ou rdv sur le site !

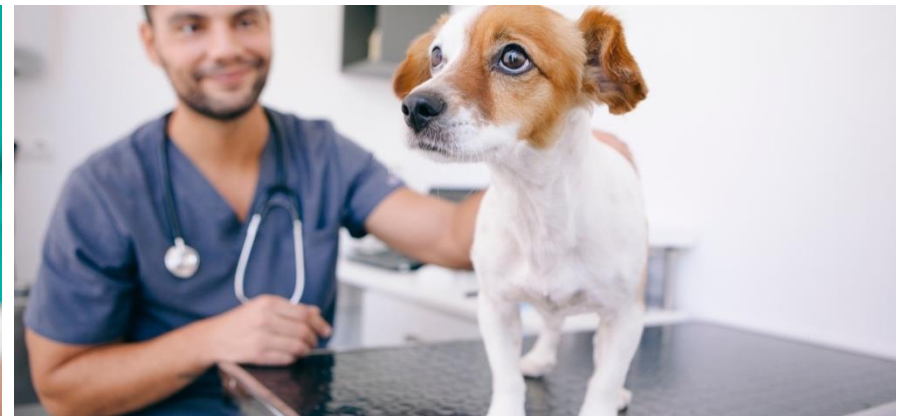
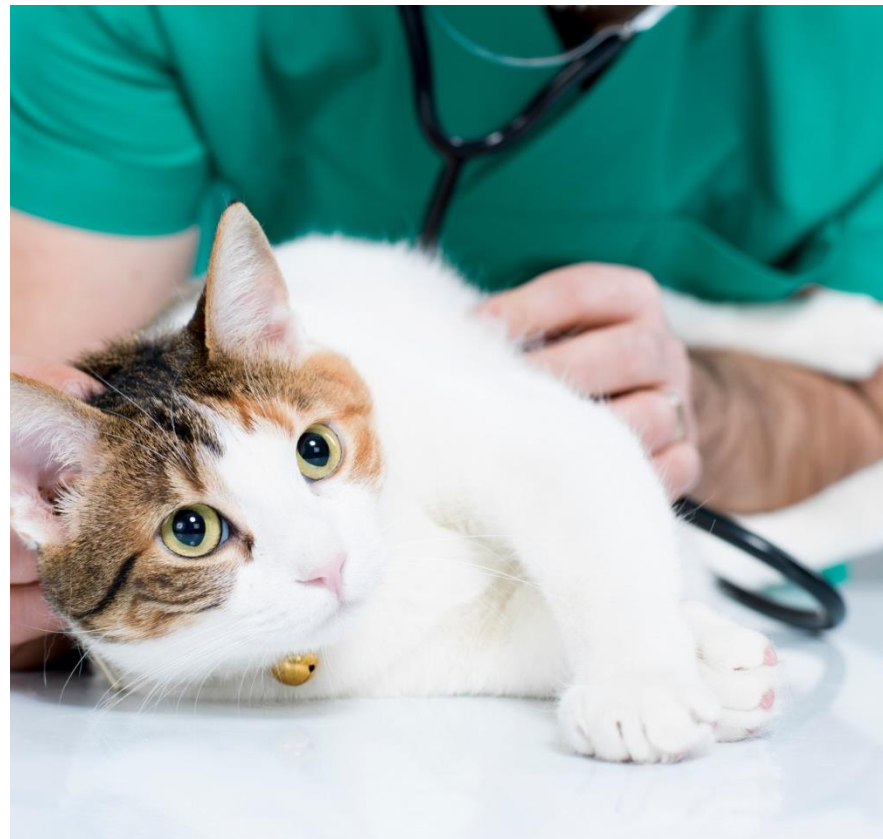


**Pour vos questions ou demande d'information ?**

**Christelle Iweins :**

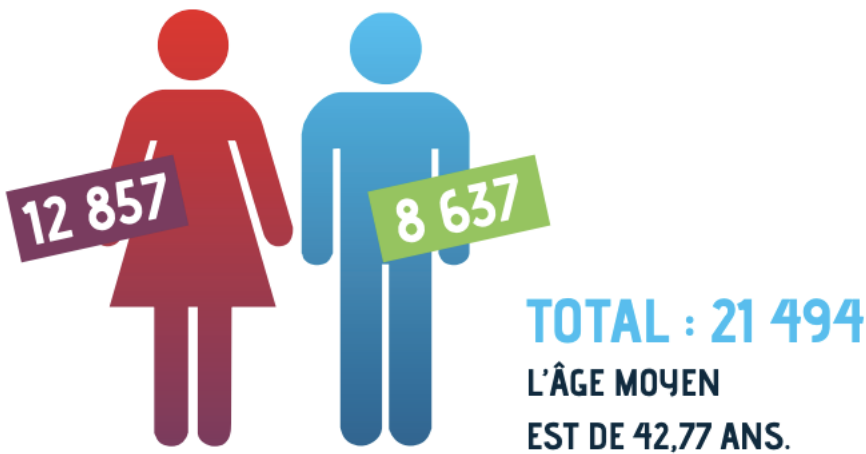
**[ciweins@depecheveterinaire.com](mailto:ciweins@depecheveterinaire.com)**

## LA DÉMOGRAPHIE

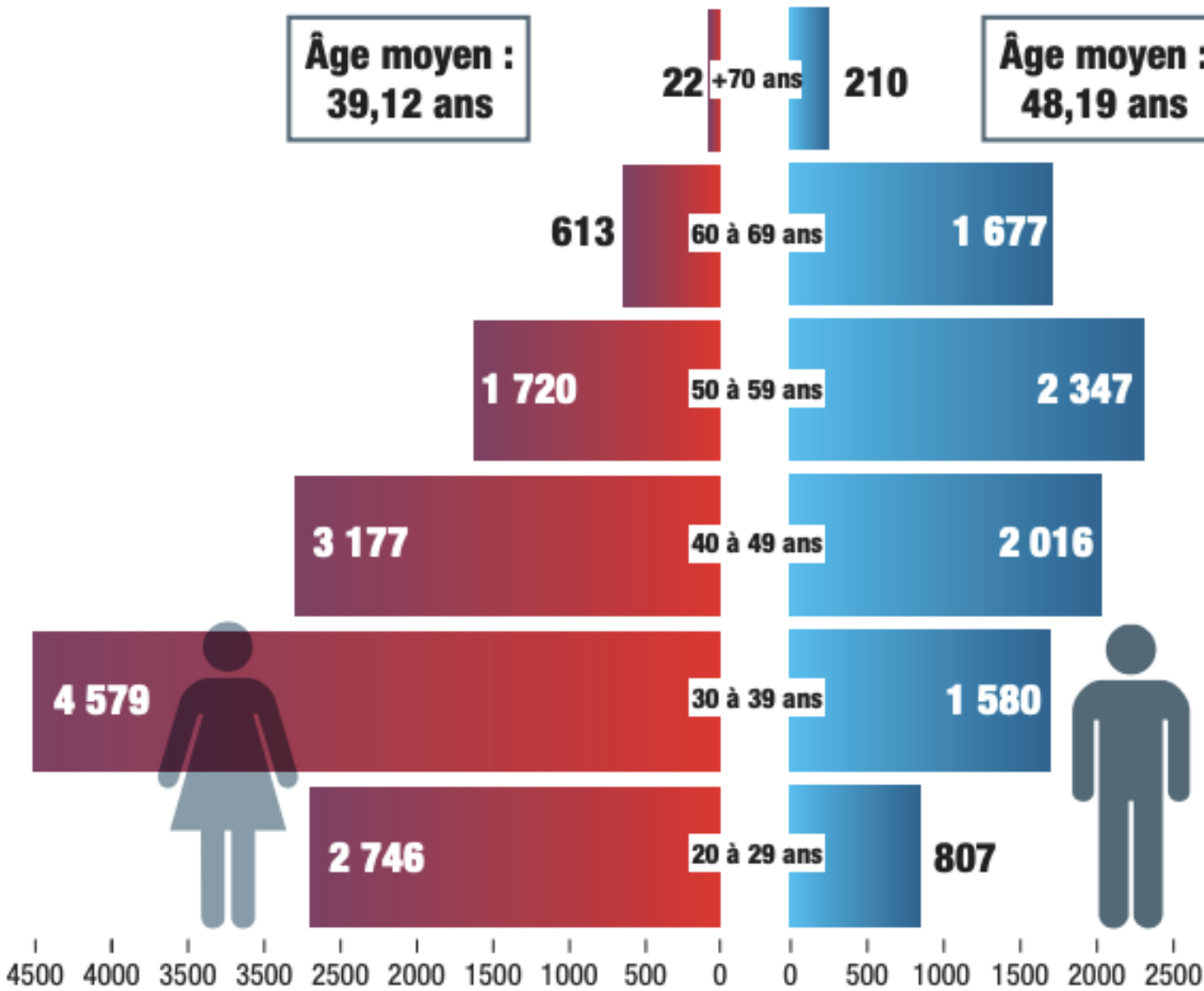




Pyramide des âges très dissymétrique en fonction du genre



- 21.494 inscrits à l'Ordre
- Profession qui se féminise



( source : Atlas démographique de la profession vétérinaire 2024 )

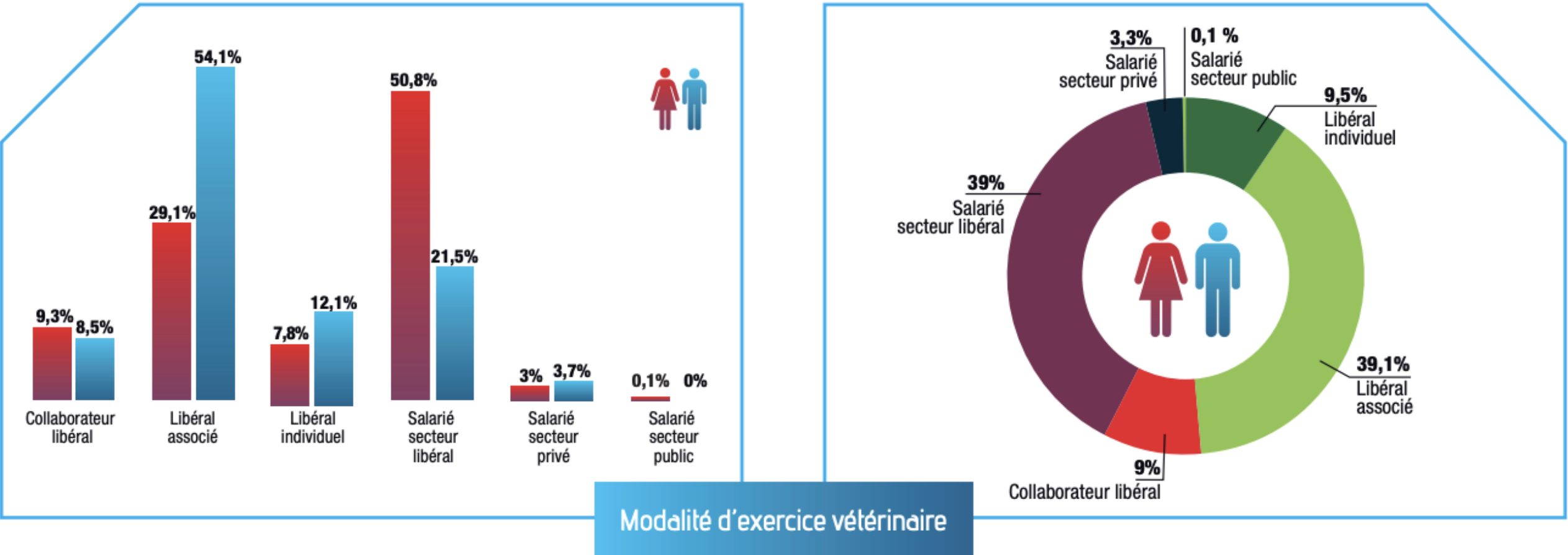
- Hausse des salariés dans nos structures (12.387 libéraux et 9.107 salariés)

3.426 vétérinaires  
déclarent une  
activité équine

6.428 vétérinaires  
déclarent un  
activité mixte ou  
rurale

On dénombre  
également 301  
spécialistes

18.066  
vétérinaires  
déclarent une  
activité canine



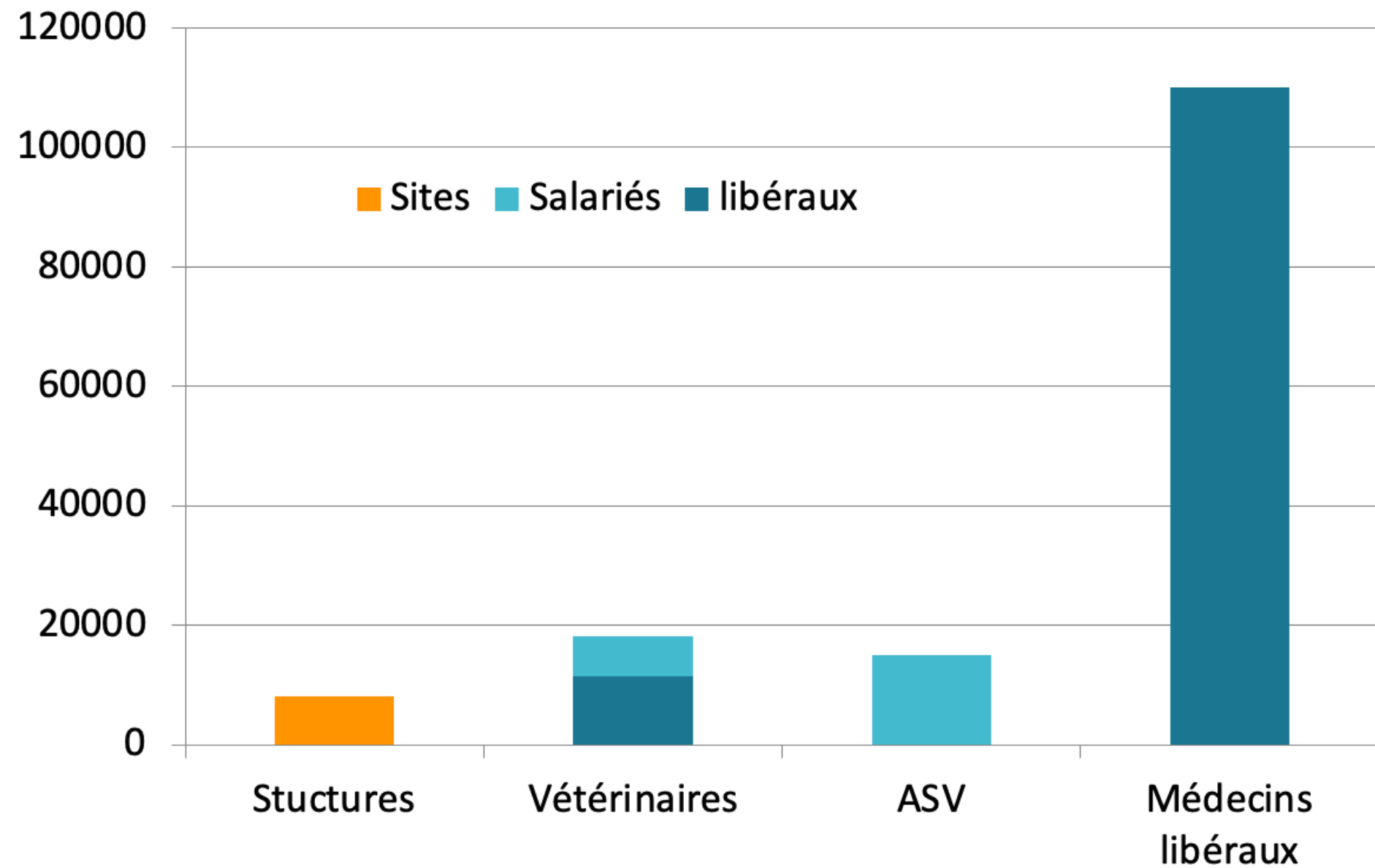
( source : Atlas démographique de la profession vétérinaire 2024 )





# La démographie

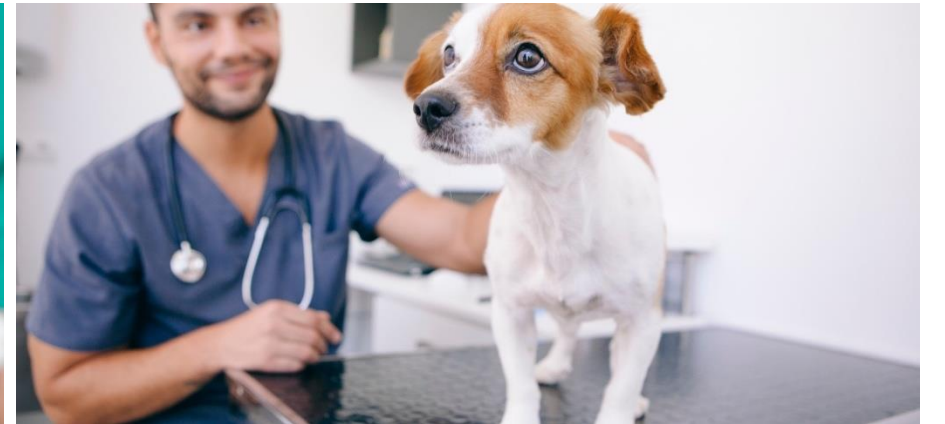
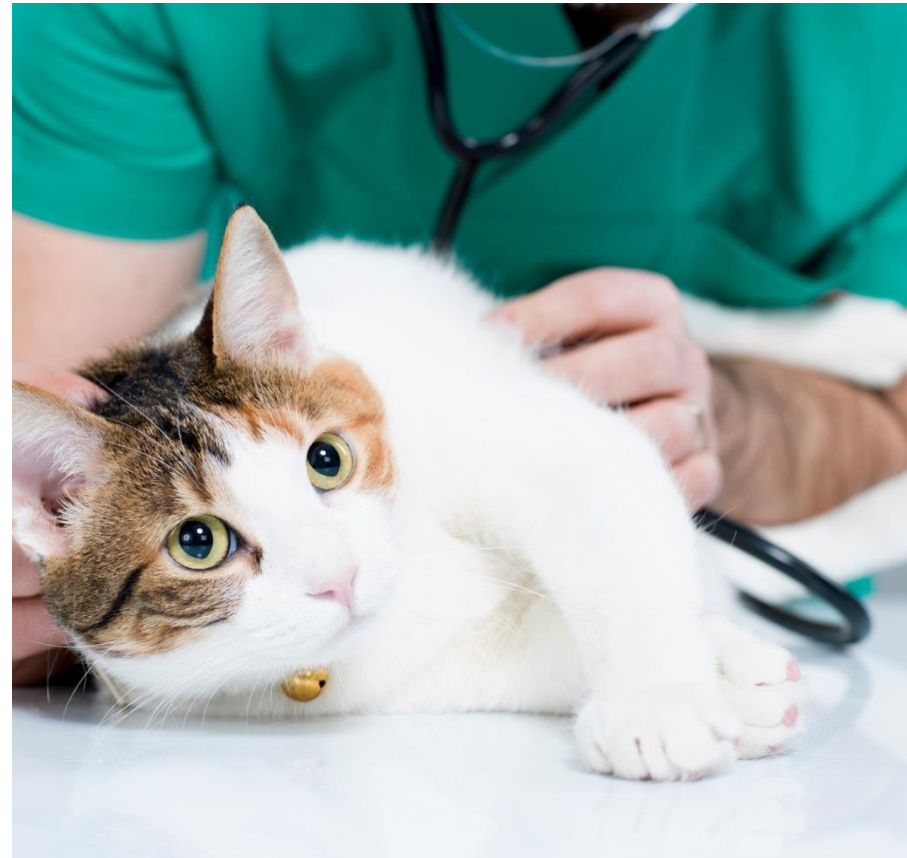
Peu nombreux ...



Mais !

- Maillage sanitaire national = « GIGN » prêt à intervenir en cas d'épidémie
- Profession règlementée soumise à la libre concurrence
- Pas de prise en charge par la sécu...
- Pas de numéros clausus à l'installation
- Contraintes économiques mais éthique de prescription
- Bien-être animal
- « One Health »

# LES STRUCTURES VÉTÉRIAIRES



# La taille des établissements de soins

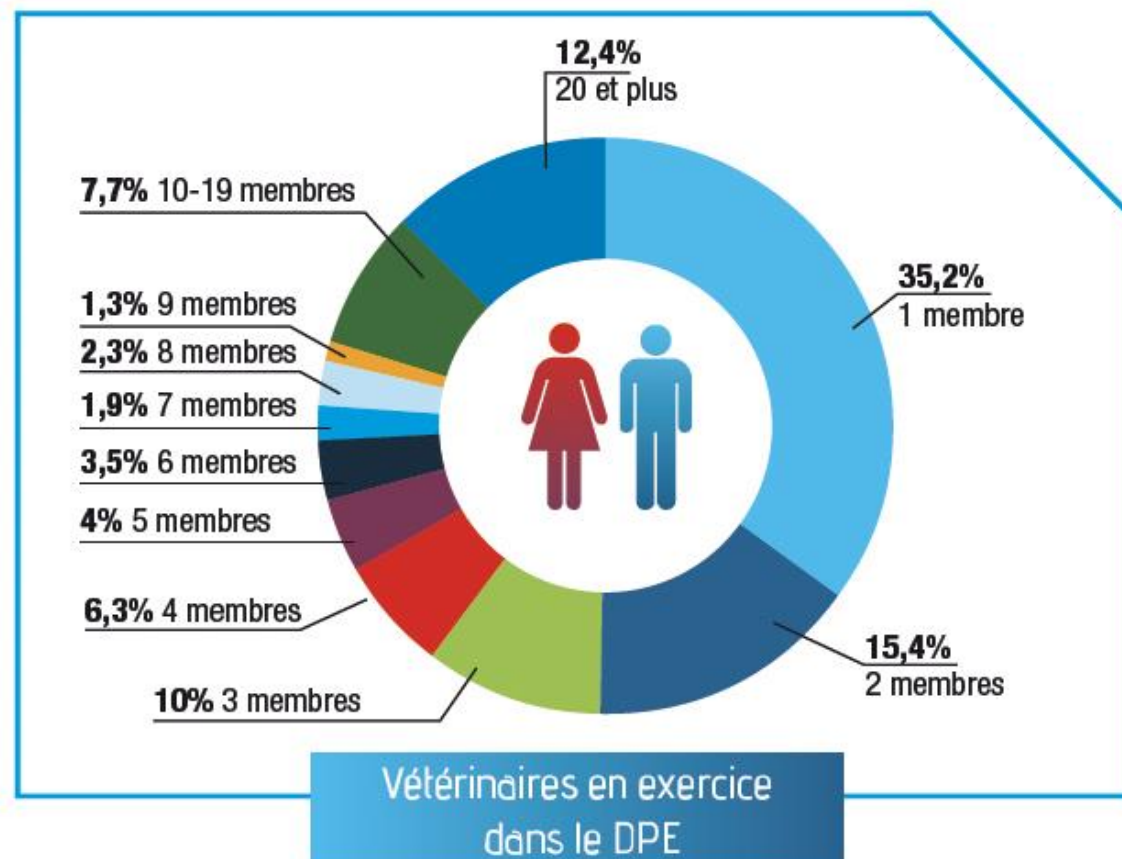
6625  
établissements de  
soins vétérinaires

59 % de cliniques  
40% de cabinets

Tendance à l'augmentation  
régulière des effectifs dans les  
établissements de soins

Les CHV (14)  
représentent 0,2%  
des ESV

Toutefois, 71% des ESV occupent 5  
ou moins de vétérinaires.



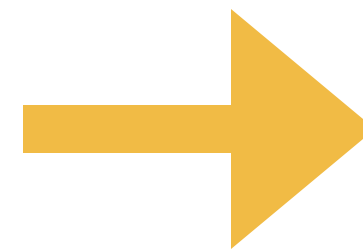
( source : Atlas démographique de la profession vétérinaire 2023 )





## La taille des établissements de soins

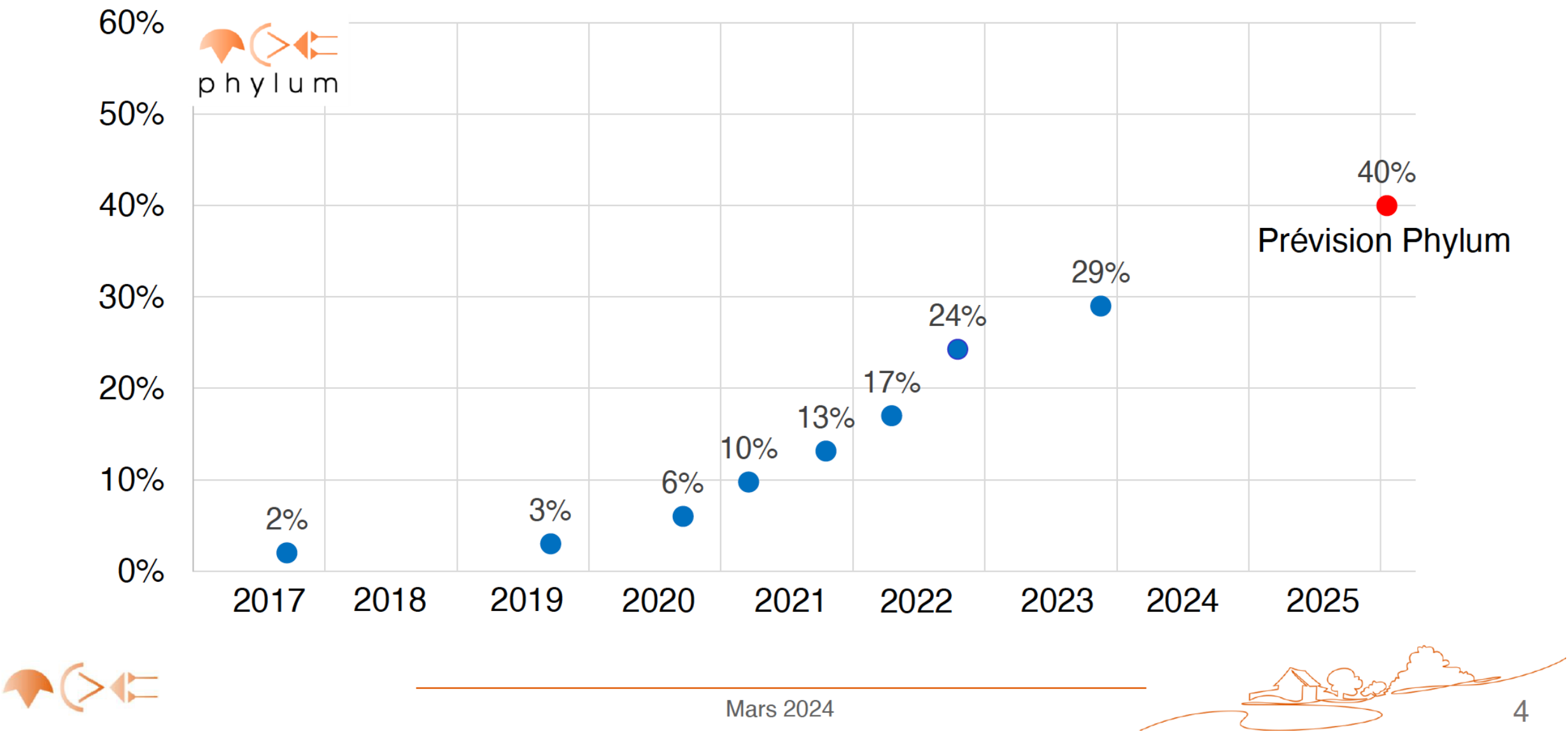
- La phase de rachat s'est accélérée il y a quelques années avec :
- L'arrivée de groupes internationaux tels que IVC Evidensia, Anicura et VetPartners
- Le développement des groupes français (Univet, Argos, Monvêto, Vplus...)



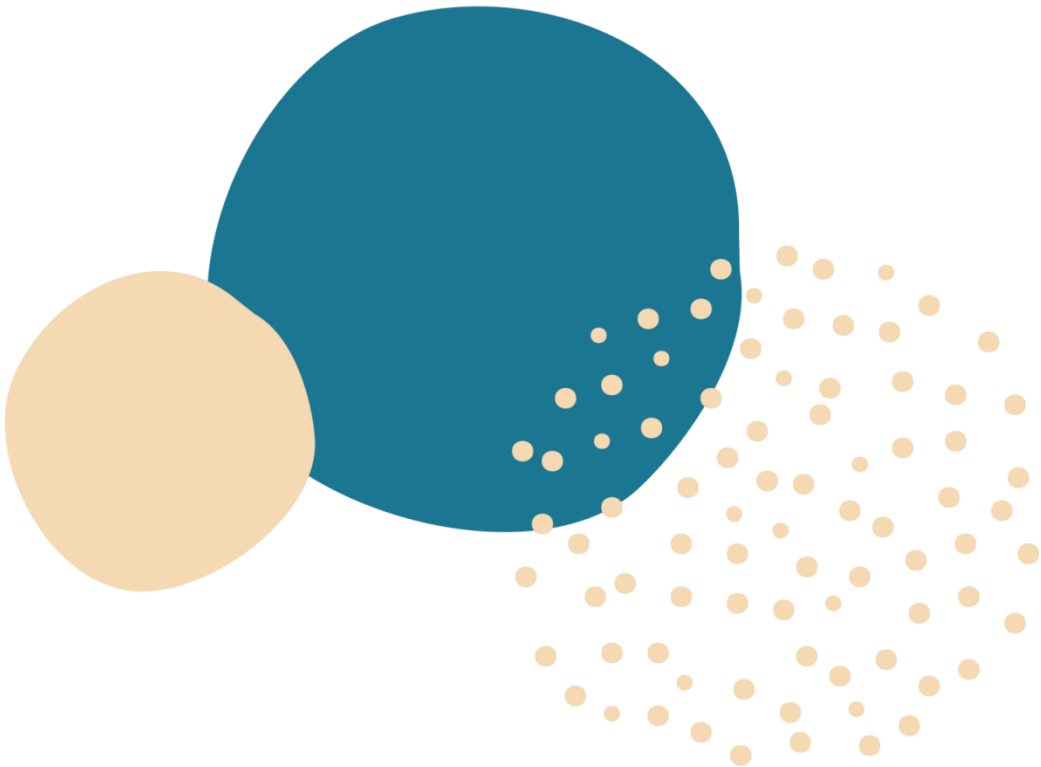
**UN MARCHÉ  
DYNAMIQUE**

% de vétérinaires canins travaillant dans des groupes

Evolution de la consolidation  
des ESV en France  
(% de vétérinaires canins  
travaillant dans un groupe)

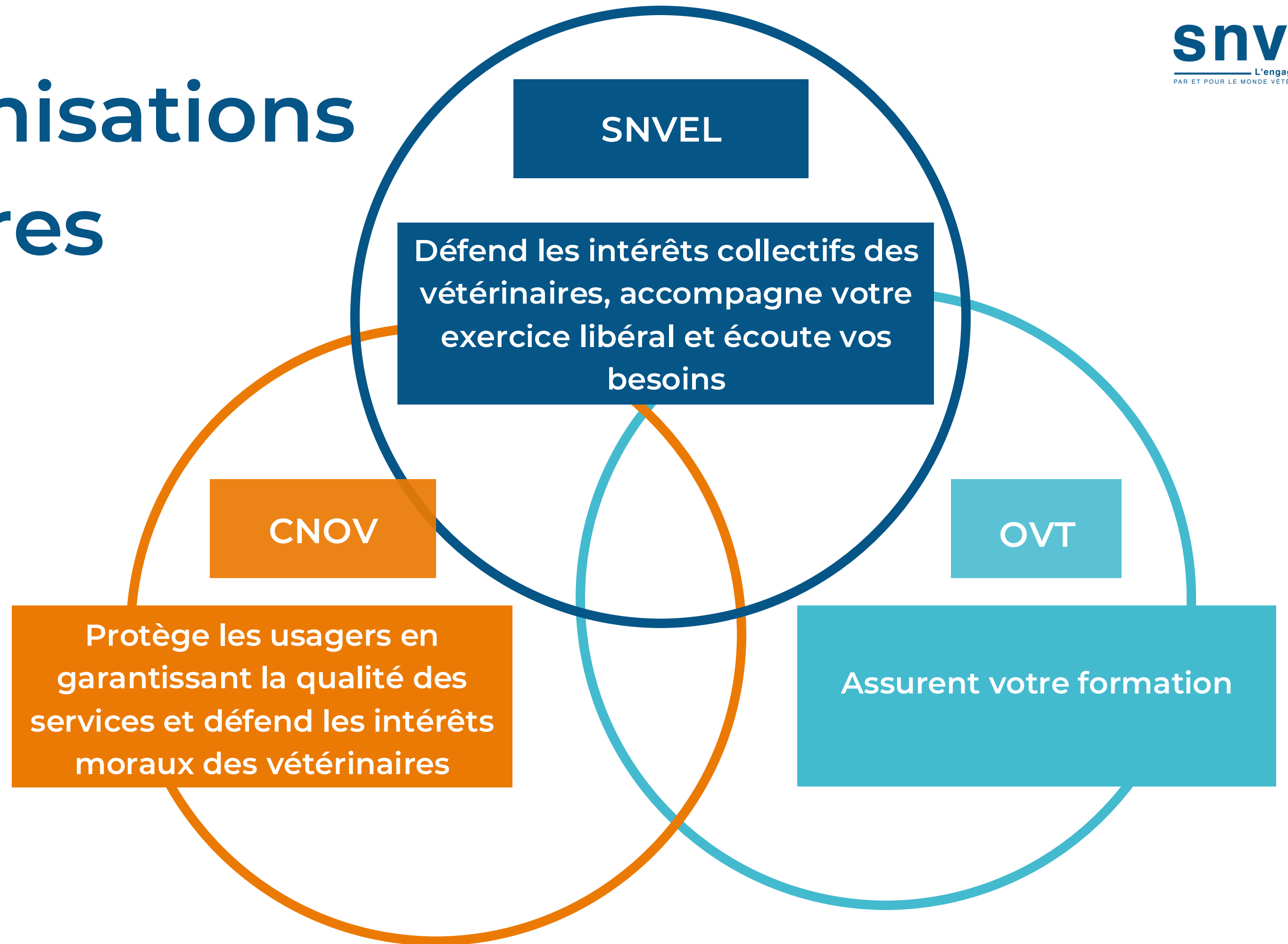


# L'ENVIRONNEMENT PROFESSIONNEL





# Les organisations vétérinaires





# Les autres associations vétérinaires

## Les autres syndicats professionnels

une organisation ombrelle au niveau français : la FSVF regroupe le SNVEL, le SNVECO, le SNISPV, le SNVSE et la FSEEVF et SPEVET

## Les associations techniques

- AFVAC
- AVEF
- SNGTV

## Les associations d'Entraide

- A.C.V. (Association Centrale d'Entraide Vétérinaire)
- A.F.F.V. (Famille Vétérinaire)
- Vétos-Entraide



## Une organisation ombrelle : la FVE

- **Composée de différentes sections :**
  - UEVP (Praticiens, les plus nombreux)
  - UEVH (Inspecteurs et Hygienistes)
  - EASVO (Vétosofficiels)
  - EVERI (Enseignement, Recherche et Industrie)





## Les partenaires

- Les centrales d'achats
- Les laboratoires pharmaceutiques
- Les fabricants de matériel
- Les laboratoires d'analyses
- Les petfooders
- Les fournisseurs de logiciel
- Les GIE
- Les services funéraires
- Autres : SCC, Organisations agricoles (OPA),...

## Les inévitables

- Centre des impôts (TVA, impôts, taxes pro...)
- U.R.S.S.A.F.
- Maladie
- Retraite et C.A.R.P.V.
- Pôle emploi, médecine du travail (salariés)

## Les conseils

- Expert-comptable (BIC, SEL, ...)
- Centre de Gestion Agréé (ARA-PL, ACOCIA)
- Notaire
- Avocat
- Autres : défiscalisation, prévoyance, protection des siens, retraite, ...

N'hésitez pas nous contacter en cas de besoin!

# La responsabilité civile professionnelle (RCP)

## > Au quotidien pour un véto :

1 client

1 contrat de soins

## > Donner des soins de qualité:

→ consciencieux, attentifs

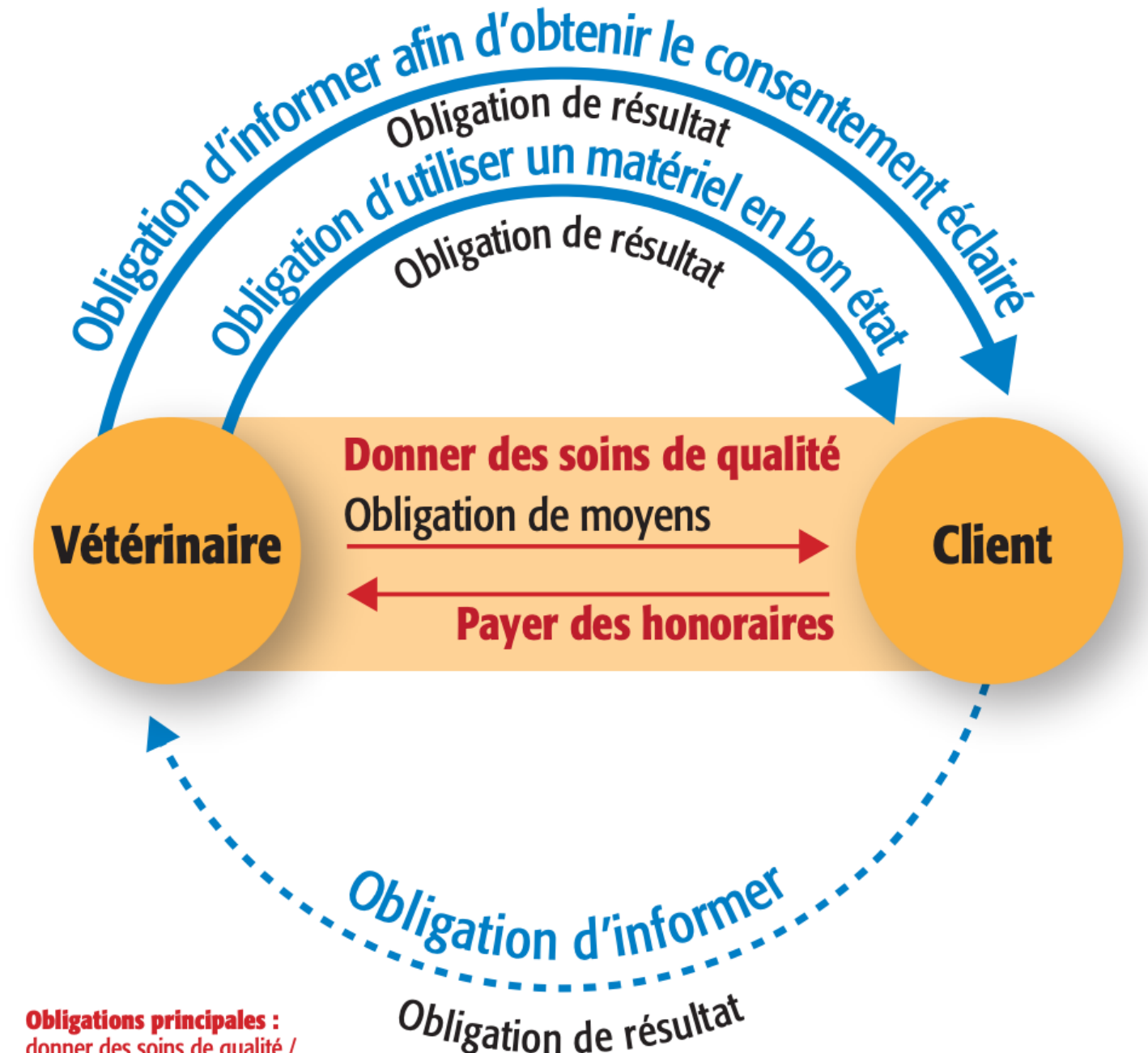
→ conformes aux données acquises, actuelles de la Science

→ information claire, délivrée dans un langage intelligible par un non professionnel et exempt de mensonge ou omission, dans le but d'obtenir le consentement éclairé (technique envisagée; taux de réussite; risques de complications)

→ matériel en bon état

## > Payer les honoraires

### LE CONTRAT DE SOINS



**Obligations principales :**  
donner des soins de qualité /  
Payer des honoraires

**Obligations connexes**  
(liste non limitative) :  
utiliser un matériel en bon état /  
Obligation d'information

**Nature de l'obligation :**  
O. de moyens ≠ O. de résultat

*La jurisprudence considère qu'il y a obligation de moyens quand il reste une part d'aléas résiduels (en l'occurrence, les soins sont dispensés à un être vivant avec des impondérables qui doivent être contrôlés mais qui ne peuvent pas être supprimés).*



Que deviennent 100 € payés  
par le client au vétérinaire ?







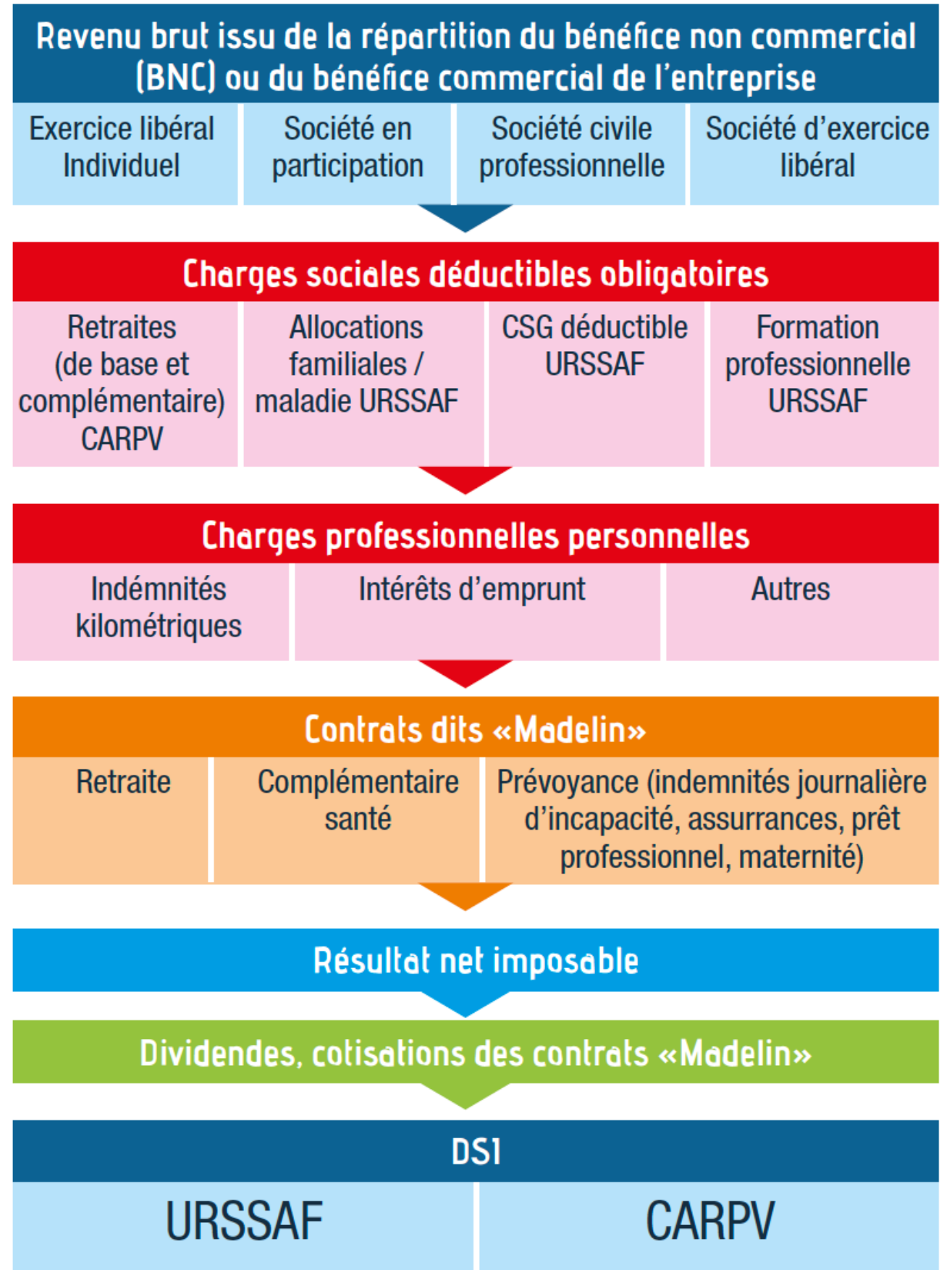
# Les revenus du vétérinaire

	Montant TTC	Pourcentage HT
Ce que paye le client	100,00	
TVA reversée à l'Etat	16,67	
Ce que perçoit réellement le vétérinaire	83,33	100%
Ce que paye le vétérinaire		
Achats de produits HT	27,64	33,17%
Salaires et charges des employés	13,19	15,83%
Loyer du local	4,08	4,90%
Amortissements	1,59	1,91%
Charges sociales obligatoires du vétérinaire	4,85	5,83%
Autres couts	9,75	11,71%
Ce que gagne le vétérinaire	22,23	26,67%
Rapport (payé par client/gagné par le vétérinaire)	4,5	

# Revenu des vétérinaires d'exercice libéral

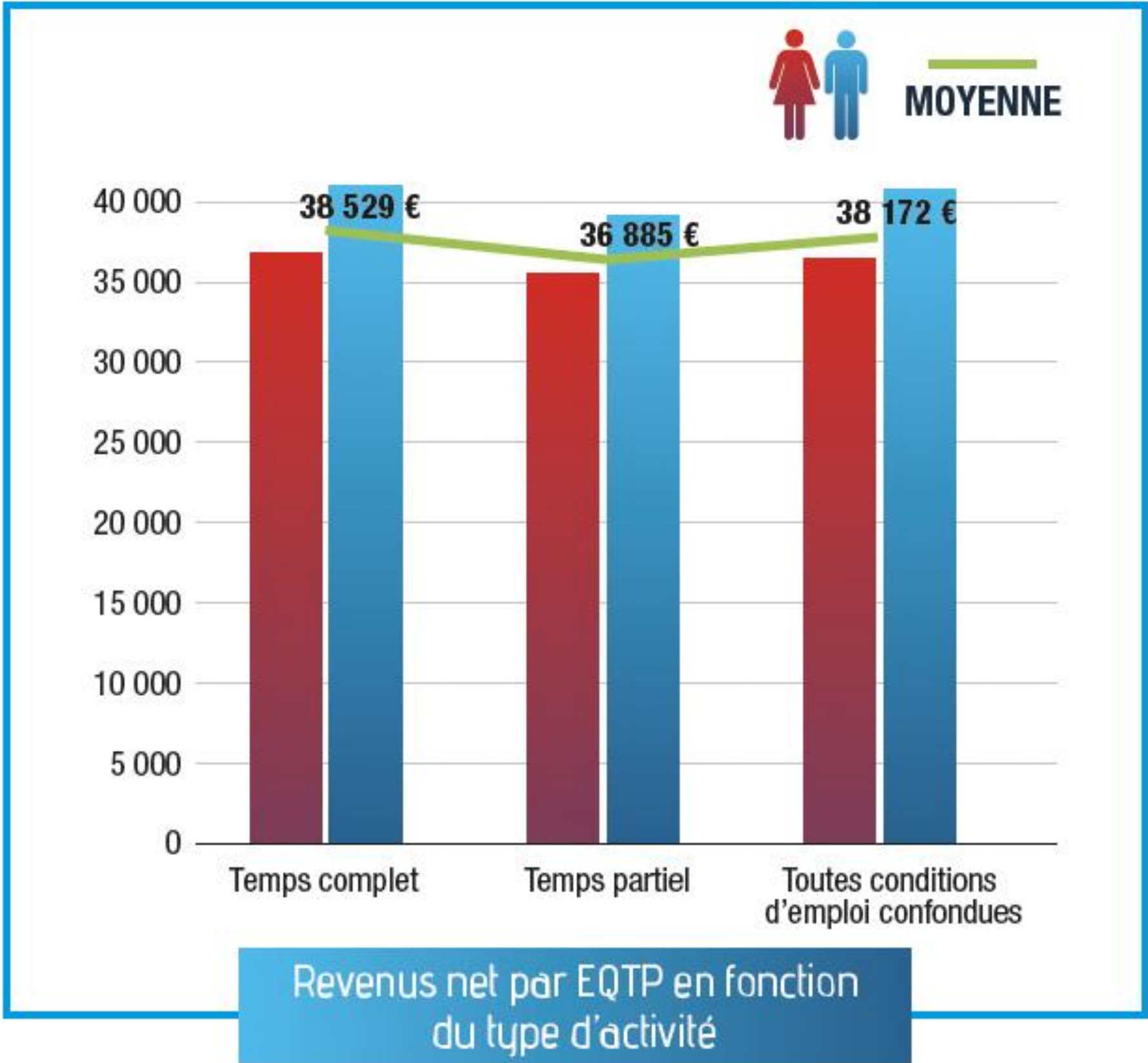


**TOTAL : 10 171**  
LE REVENU TOTAL MOYEN  
EST DE 80 644 €.





Rémunération moyenne en EQTP



37 175 €

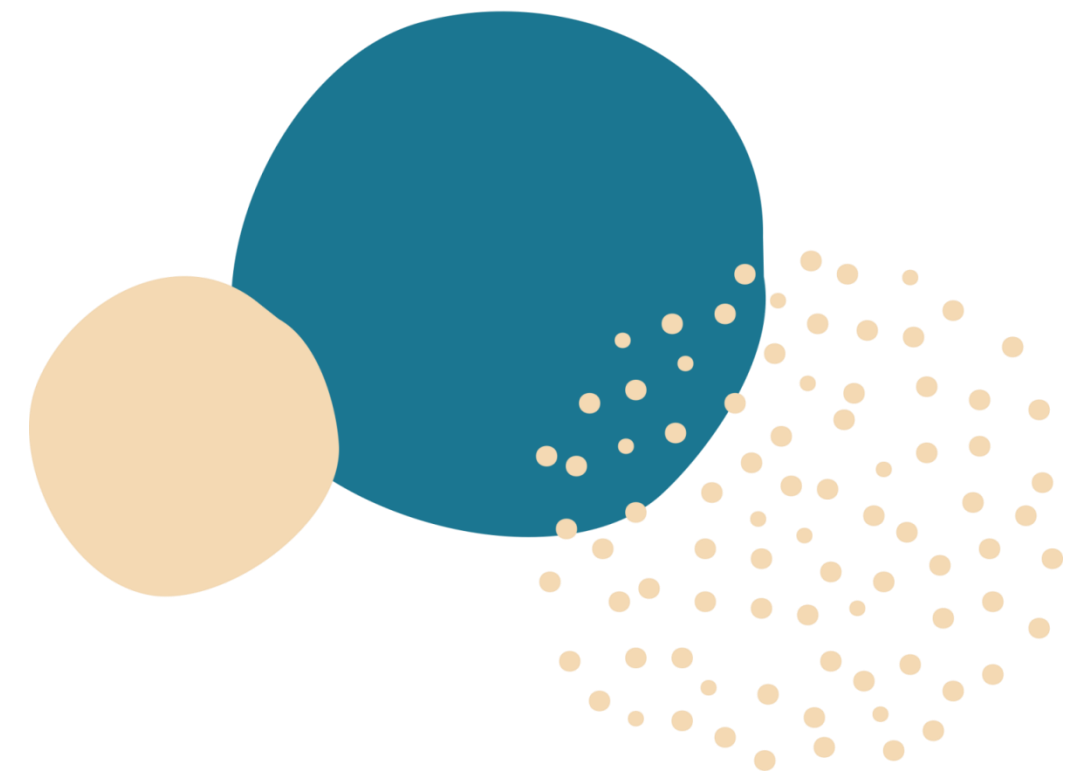
27 % de temps partiel



41 498 €

20 % de temps partiel

# TRAVAILLER EN FRANCE EN SALARIÉ OU COLLABORATEUR LIBÉRAL : LES ÉTAPES







## Première étape : INDISPENSABLE

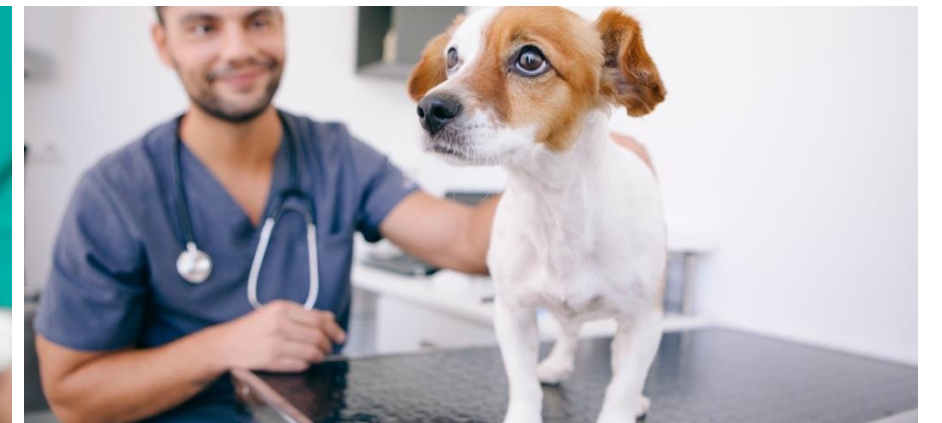
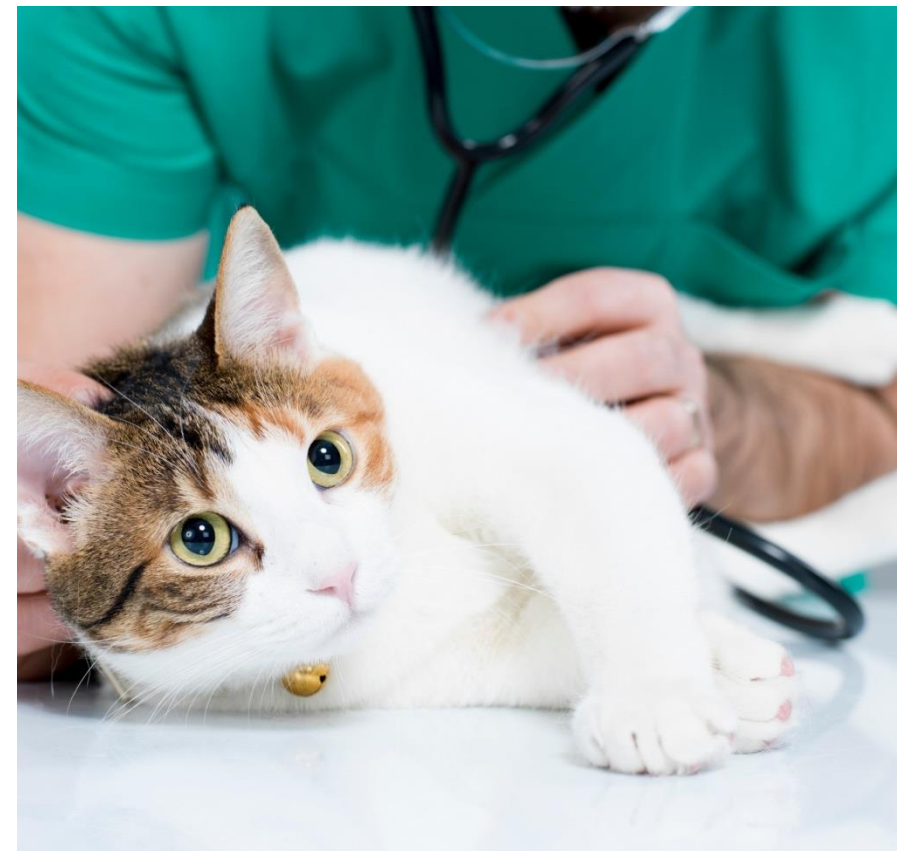
- Affiliation à la Sécurité Sociale s'il y a lieu (pour les non français)
- Enregistrement du diplôme et inscription à l'Ordre : C.R.O. ( > être au point sur la déontologie)
- Déclaration à la D.D.P.P (Direction Départementale de la Protection des Populations) : Mandat sanitaire
- Formation au mandat sanitaire à prévoir dans l'année -> être au point sur la réglementation !
- Inscription à la caisse de retraite s'il y a lieu (Collaborateur libéral)
- Visite médicale d'embauche avec suivi médical renforcé (SMR) s'il y a lieu
- Visites de courtoisie s'il y a lieu (installation)



# Belges souhaitant exercer en France

- Préparez les documents nécessaires :
  - Une pièce d'identité en cours de validité (carte d'identité ou passeport belge).
  - Un justificatif de domicile en France (facture d'électricité, de téléphone, quittance de loyer, etc.).
  - Un acte de naissance (si possible, une copie intégrale ou un extrait avec filiation).
  - Votre contrat de travail ou une attestation d'activité (pour les travailleurs) ou une inscription à Pôle emploi (pour les demandeurs d'emploi).
- Obtenir si possible le formulaire S1 auprès de la mutuelle belge
- Formulaire à remplir :
  - Remplissez le formulaire S1106 "Demande d'ouverture des droits à l'assurance maladie".
- Envoyez votre dossier :
  - Envoyez tous ces documents à la CPAM de votre lieu de résidence en France. Vous pouvez trouver l'adresse de votre CPAM sur le site de l'Assurance Maladie.
  - Attendez la réponse de la CPAM :
  - La CPAM traitera votre dossier et vous enverra un courrier avec votre numéro de sécurité sociale provisoire ou définitif (fonction de si vous résidez depuis plus de 3 mois en France notamment).
  - Une fois votre numéro de sécurité sociale obtenu, vous pourrez demander votre carte Vitale.
- Activation de votre carte Vitale :
  - Une fois que vous recevez votre carte Vitale, suivez les instructions pour l'activer. Cela peut inclure l'envoi de certains documents supplémentaires.
- Souscription d'un contrat complémentaire santé

## LE SALARIAT





## Contraintes mais aussi protection du salarié ET de l'employeur

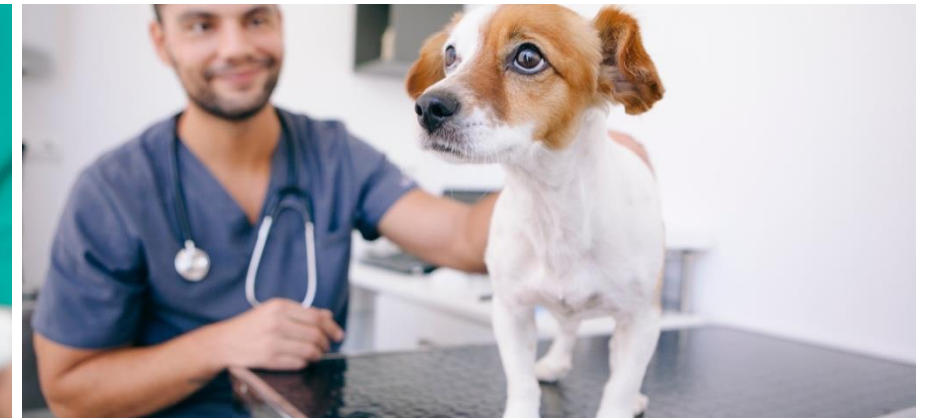
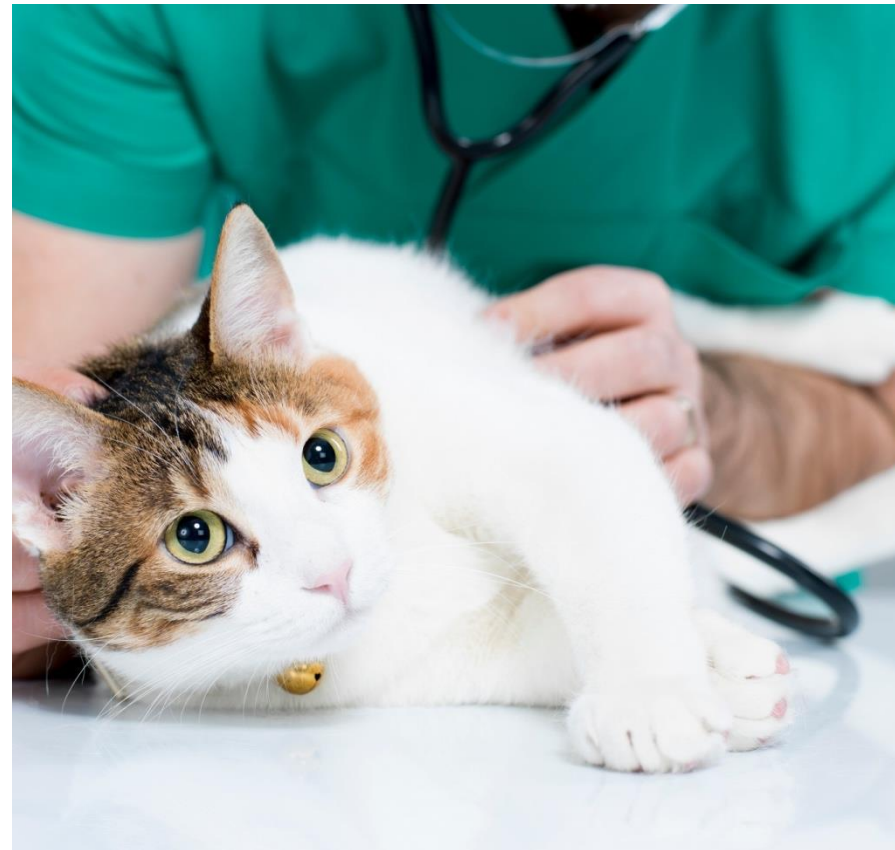
- le code du travail
- les conventions collectives nationale 1875 et 2564
- des avenants modifient au fur et à mesure les conventions collectives
- le contrat de travail
- les échelons 1 à 5 = définition des emplois,
- la valeur du point réévaluée chaque année = minima



# La classification pour les vétérinaires salariés

Echelon	Définition	Détail
1	Titulaire du DEFV mais non <u>thésé</u>	Elève d'une école nationale vétérinaire française disposant du diplôme d'études fondamentales vétérinaires autorisé à exercer jusqu'au 31/12 de l'année de fin d'études
2	– de 2 ans d'XP	Vétérinaire diplômé, inscrit au Tableau de l'Ordre ayant moins de deux ans d'expérience professionnelle de cadre
3	+ de 2 ans d'XP	Vétérinaire diplômé, inscrit au Tableau de l'Ordre ayant plus de deux ans d'expérience professionnelle de cadre
4	+ de 4 ans d'XP	Vétérinaire diplômé, inscrit au Tableau de l'Ordre ayant moins de quatre ans d'expérience professionnelle de cadre
5	Spécialistes + de 2 ans	Vétérinaire diplômé, inscrit au Tableau de l'Ordre ayant plus de deux ans d'expérience professionnelle de cadre et un diplôme d'études supérieures vétérinaires (DESV)

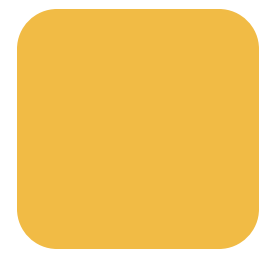
## LA COLLABORATION LIBÉRALE





- **Un travailleur indépendant et dépend du régime des Travailleurs Non Salariés (TNS)**
- **Près de 1 550 Collaborateurs libéraux : en augmentation constante**

**Pas de lien de subordination**



- Ce contrat doit être établi par écrit et préciser :
- Sa durée, indéterminée ou déterminée (dans ce cas, son terme et éventuellement les conditions de son renouvellement) ;
- Les modalités de la rémunération ;
- Les conditions d'exercice de l'activité, et notamment les conditions dans lesquelles le collaborateur libéral peut satisfaire les besoins de sa clientèle personnelle ;
- Les conditions et les modalités de sa rupture, dont un délai de préavis ;
- Les modalités de sa suspension dans le cadre de la protection sociale de la maternité ou de la paternité (jusqu'à 16 semaines + 8 semaines de protection contre la rupture)

*Art 18 de la loi (n°2005-882) en faveur des Petites et Moyennes Entreprises – 2/08/2005*



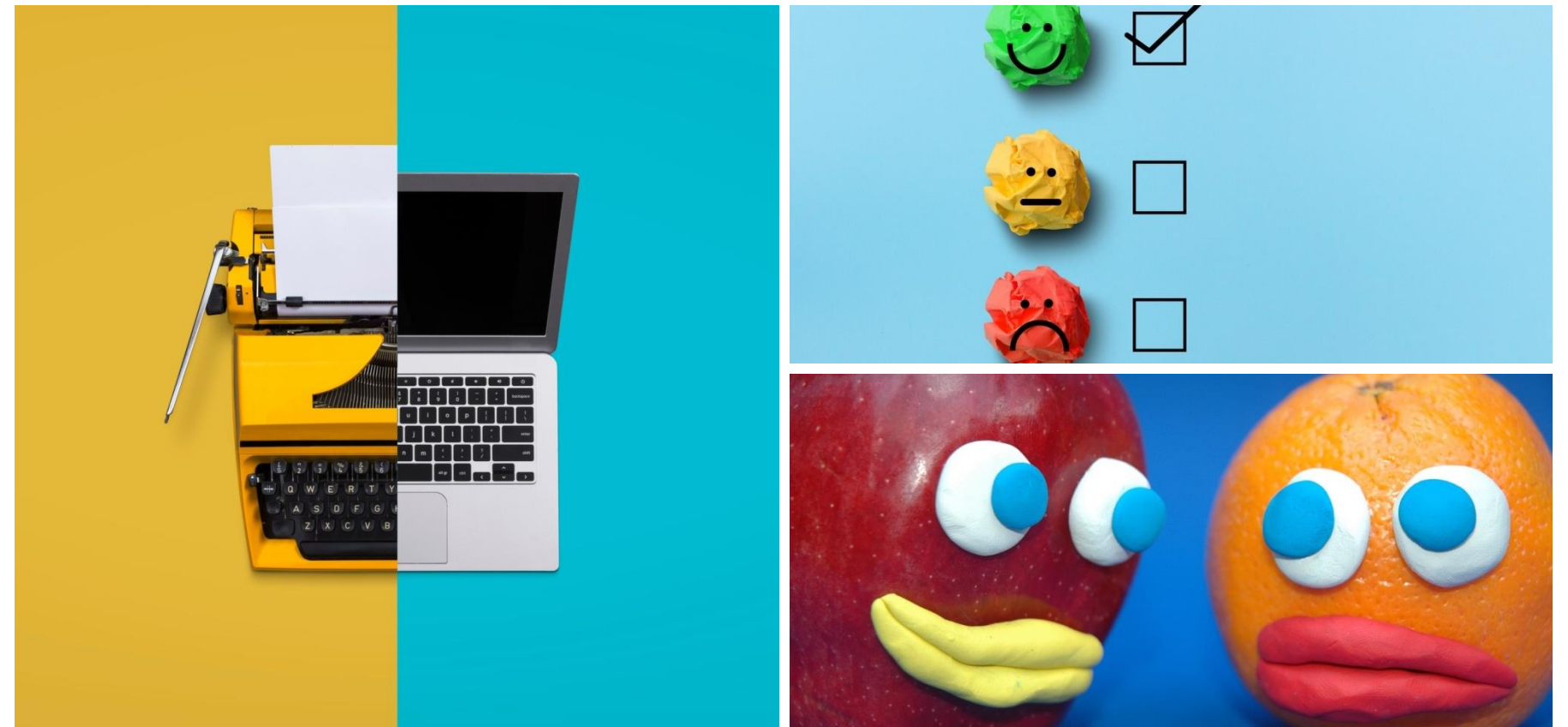


## Pas de lien de subordination

Le degré de subordination est évalué à travers une série de critères (liste non exhaustive)

- la possibilité de se constituer sa propre clientèle
- la prise de responsabilité et le pouvoir de décision
- La possibilité d'avoir comme clients plusieurs structures
- le fait de pouvoir organiser librement son temps de travail, tout en respectant l'organisation de la structure
- l'absence de « discriminations » entre collaborateurs libéraux et titulaires en matière de répartition des périodes de repos, de congés, de formation, de gardes et d'astreintes.

## LA COMPARAISON DES STATUTS





# Le lien de subordination

## Salarié

On ne choisit pas :

- jours de travail
- horaires
- temps de travail
- vacances
- ...

## Collaborateur

Commun accord :

- emploi du temps
  - rémunération
  - préavis
  - clause de concurrence
- > Un contrat





## Salarié

### Un planning imposé

- nombre d'heures par semaine en salarié
  - modulation
  - 48h max / semaine
  - heures supplémentaires
- les congés
  - ! forfait jour : 216 j travaillés sur 47 semaines !

## Collaborateur

### Un planning négocié

- cadre du travail à fixer ensemble
- congés à fixer ensemble



# Les astreintes

## Salarié

Un planning imposé

- repos obligatoire si astreinte dérangée

## Collaborateur

Un planning négocié

- d'un commun accord

**UN LIBÉRAL PEUT TRAVAILLER MOINS QU'UN SALARIÉ**



## Salarié



### La maladie

- 50 % de la Sécu
- + 40 % du brut par l'employeur



### le chômage

- Environ 60 - 75% du salaire

## Collaborateur

**CHOIX DU NIVEAU DE SA  
PROTECTION SOCIALE**

Une durée identique

- 16 semaines pour les mères
- 1 mois pour les pères



## Salarié

Proportionnel mais limité

- plafond atteint à l'échelon 2
- prorata du temps de travail

## Collaborateur

Plus élevé mais fixe

- fixe quelque soit le temps de travail et le niveau de rémunération
- grossesse pathologique indemnisée par une assurance IJ

CHOIX DU NIVEAU DE SA  
PROTECTION SOCIALE





# La comptabilité



## Salarié

- IRPP

## Pour l'employeur

- déclaration préalable à l'embauche
- registre du personnel
- contrat de travail, à envoyer au CROV
- visite médicale à l'embauche
- bulletin de salaire
- déclarations (URSSAF, retraite, prévoyance, médecine du travail, ...)
- déclaration annuelle des données sociales (DADS)

## Collaborateur

- TVA
- URSSAF / CARPV
- IRPP
- RCP
- Prévoyance (facultatif)
- Appel rétroactif
  - coût d'un comptable : 70 €/mois HT

## Pour le titulaire

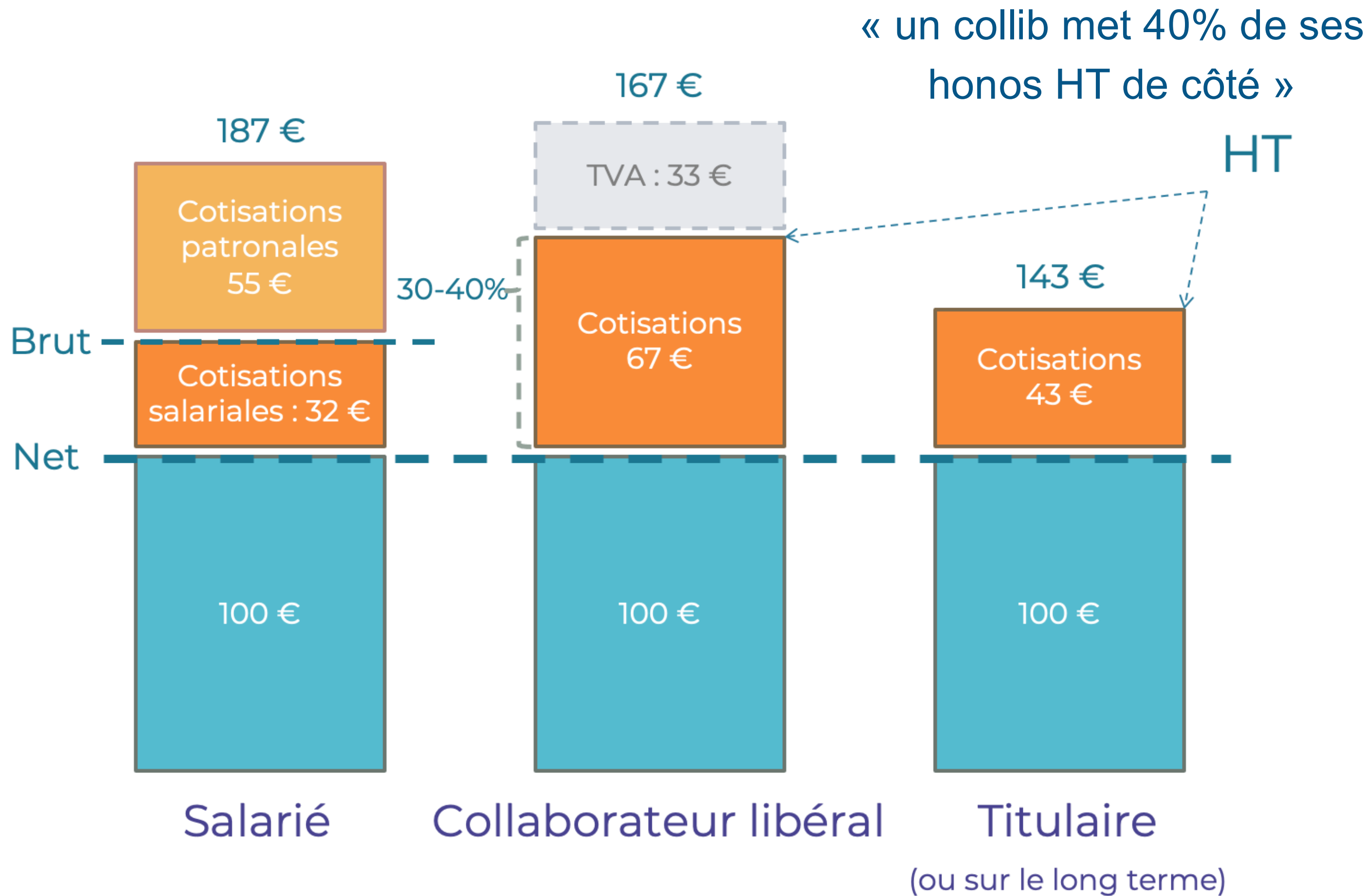
- contrat à envoyer au CROV

## QUEL EST MON PRIX ?





# La rémunération





# Salarié à l'heure ou forfait jour ?

Echelons	Contrat heures : Salaire brut mensuel	Contrat heures : salaire horaire	Contrat heures : ± Net / Mois avant impôt	Forfait jour : ± Net / Mois avant impôt
1. Assistant (A6)	2 297 €	15,14 €	1 792 €	
2. - de 2 ans	2 645 €	17,44 €	2 063 €	2 470 €
3. + de 2 ans	3 167 €	20,88 €	2 470 €	2 959 €
4. + de 4 ans	3 654 €	24,09 €	2 850 €	3 420 €
5. Spécialiste	4 176 €	27,53 €	3 257 €	3 909 €





## À qui profite la différence de charges ?

En 2024, le SNVEL conseille, par jour :

- sortie d'école : 243 € HT
- sortie + 2 ans : 290 € HT
- sortie + 4 et 3 ans d'ancienneté : 368 € HT



## Salarié

- augmentation quasi définitive
- prime répétée à élément de salaire

> freins pour l'employeur

## Collaborateur

### Fixe ou variable ?

- augmentation % C.A, réversible
- > facile pour le titulaire
- > rapporte plus au collaborateur

« Un plancher est indispensable pour le collaborateur »



## Salariat, un long fleuve tranquille

- À la source chaque mois
- Et l'IRPP ?
  - à la source
  - rattrapage n+1

## Libéral, vous avez dit YoYo ?

### Fixe ou variable ?

- Forfait mensuel la 1ère année (année n)
- La 2ème année
  - rattrapage de l'année n
  - provision pour l'année n+1
- Et l'IRPP ?

**Possibilité d'anticiper les charges + les impôts, en adaptant niveau de cotisation Urssaf > fini le Yoyo**

# la TVA = un impôt qui transite

- Taux = 20% (pas sur tout)
- Si TTC = 100, HT = ?
  - 80 ?
  - 83 ?
- TVA sur
  - salaire ?
  - honoraires d'un colib ?
  - versement perso d'un associé ?







# Versements, net et coût total

	Salarié	Collaborateur libéral
rémunération versée	6.000	12.000
TVA	0	2.000
net disponible (avant IRPP)	6.000	6.000
coût total	11.200	10.000
	net salarié	net colib
10.000 coût total	5.300	6.000



# L'impôt sur le revenu

Tranches	Taux d'imposition à appliquer sur la tranche correspondante (ou tranche marginale d'imposition)
Jusqu'à 10 225 €	0 %
De 10 226 € à 26 070 €	11 %
De 26 071 € à 74 545 €	30 %
De 74 546 € à 160 336 €	41 %
Plus de 160 336 €	45 %



# L'impôt sur le revenu

Net imposable  
30.000 €

Impôt  
2.922 €



## *Exemple :*

Pour un **célibataire** (foyer d'une seule part) dont le revenu net imposable est de **30 000 €**, sans aucune réduction ni déduction.

Son quotient familial est de **30 000 €**.

Pour le calcul de son impôt :

Jusqu'à **10 225 € : 0 %**

De **10 226 € à 26 070 € : (26 070 € - 10 225 €)**  
 $\times 11 \% = 15\,845\, \text{€} \times 11 \% = 1\,742,95\, \text{€}$

De **26 071 € à 30 000 € : (30 000 € - 26 070 €)**  
 $\times 30 \% = 3\,930\, \text{€} \times 30 \% = 1\,179\, \text{€}$

Son impôt brut est de : **0 € + 1 742,95 € + 1 179 € = 2 921,95 €**.

Le taux marginal d'imposition (TMI) de ce contribuable est de **30 %**, car son quotient familial le situe dans cette tranche. Mais tous ses revenus ne sont pas imposés à **30 %**.

COMMENT CHOISIR ?







## Salariat

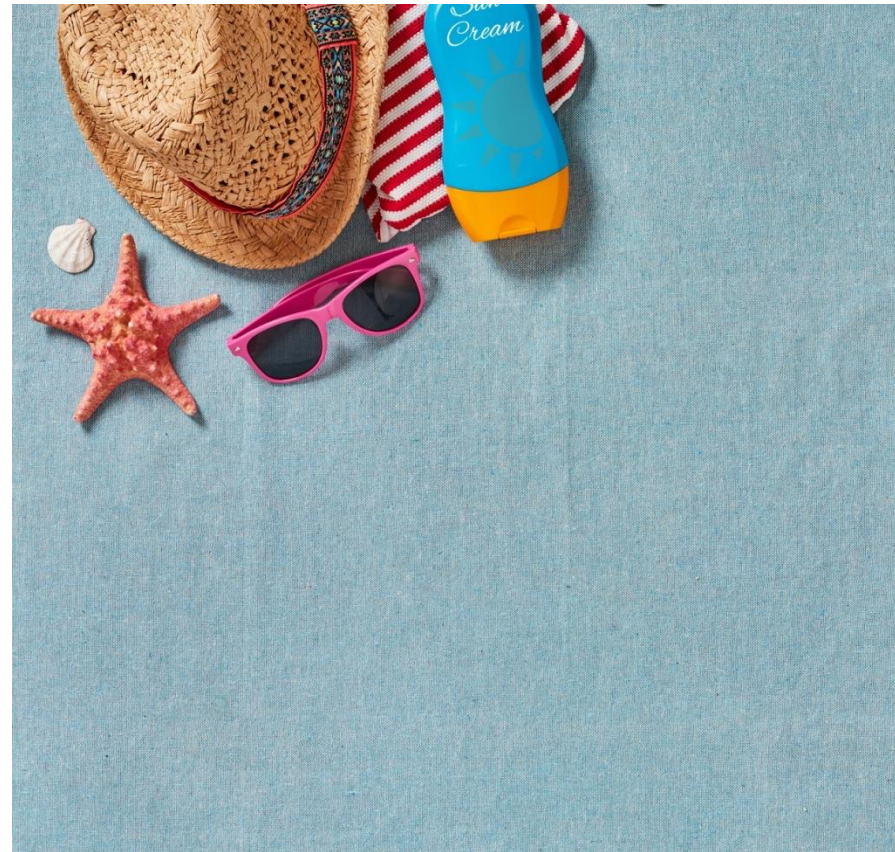
- chômage indemnisé
- pas de compta
- ~~maternité~~
- minimum garanti
- progression ?
- subordination

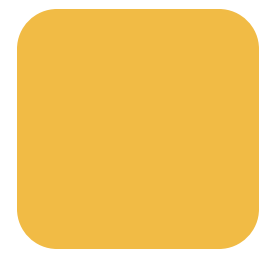
## Libéral

- en clientèle durablement
- rémunération attractive
- décisions partagées
- entente/confiance
- tremplin vers l'association
- à quel moment faut-il basculer ?

- Le statut de collaboration libérale est une arnaque
- Le salariat offre une meilleure couverture sociale
- Le collaborateur s'expose à une baisse de son revenu en cas de diminution du CA de la clinique
- La constitution d'une clientèle personnelle est consubstantielle à la collaboration libérale

## LES INDISPENSABLES





# Les indispensables

- chacun son métier !
  - Comptabilité = expert comptable
  - Juridique = avocat
  - Gestion d'équipe = consultant

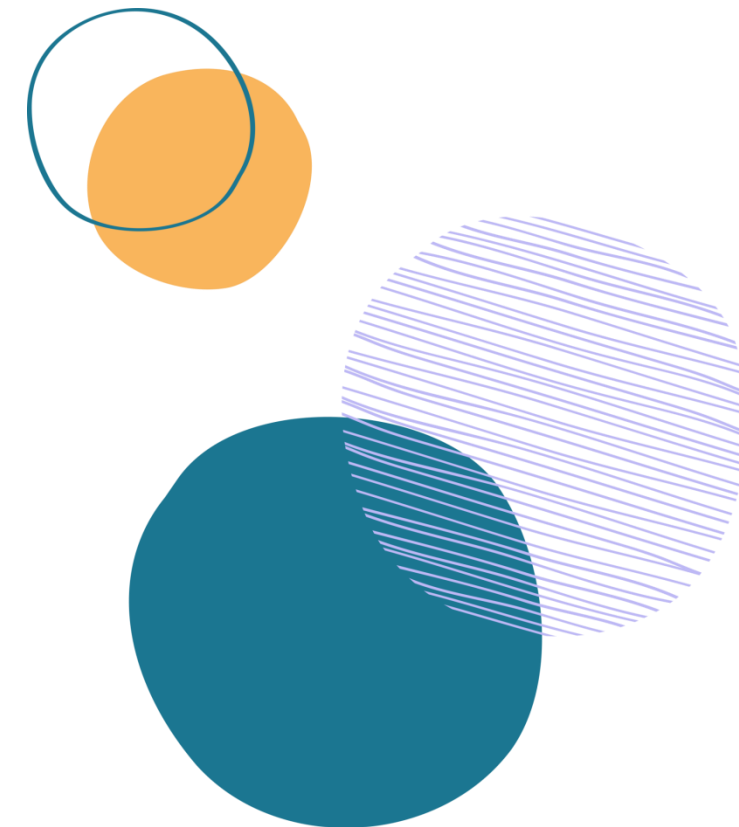
=> pour passer en collab lib

=> pour gérer une entreprise

- le salariat
  - pour se tester en clientèle
  - pour apprendre les savoirs-être, le travail en équipe, la gestion ...



# Le SNVEL



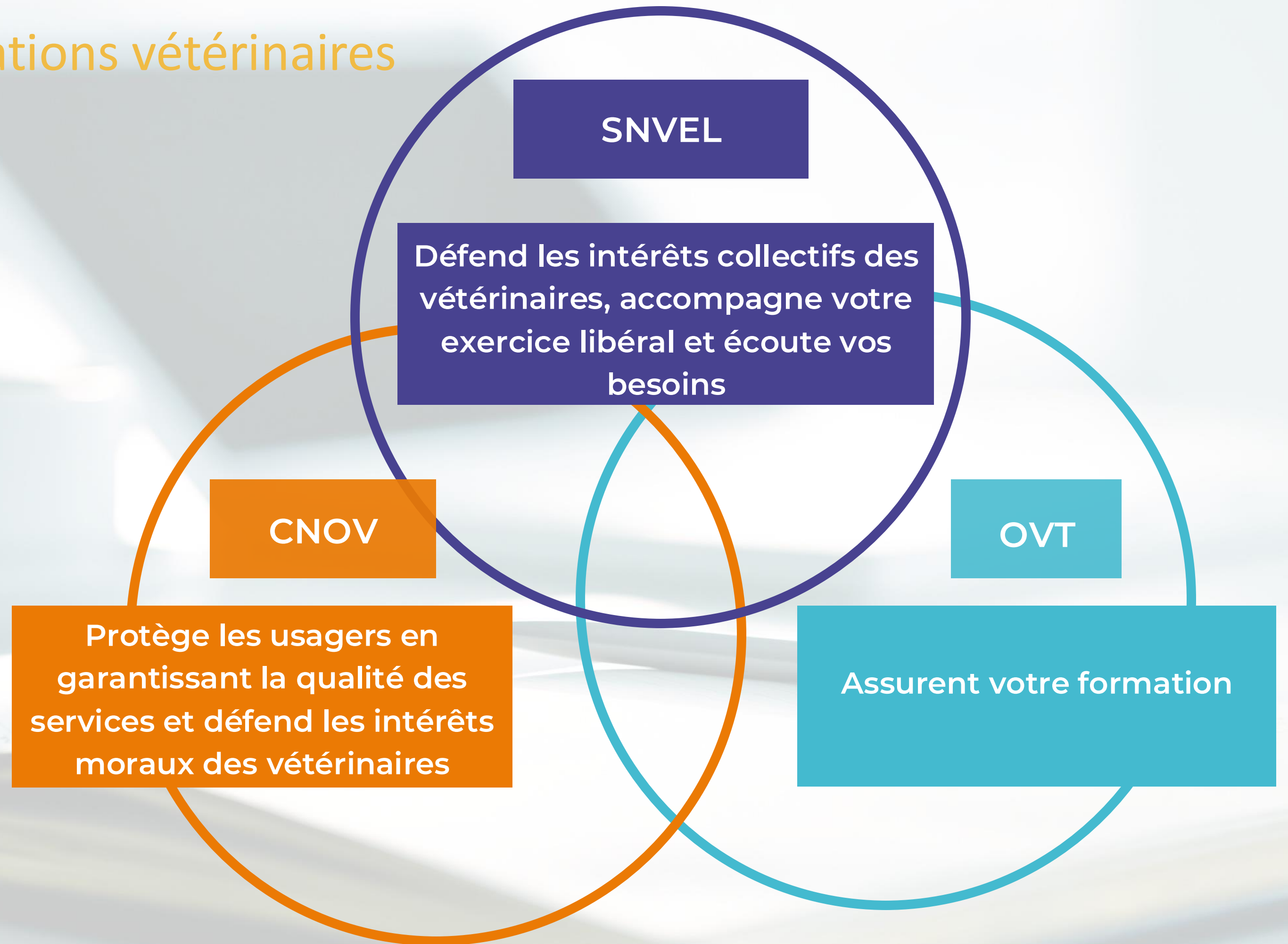




**En 2013 plus de 6000 vétérinaires défilaient  
pour défendre la profession**



# Les organisations vétérinaires



# NOTRE MISSION

Permettre au vétérinaire d'exercer  
sereinement son métier !





## ACCOMPAGNER



## FÉDÉRER



**snvel**  
L'engagement  
PAR ET POUR LE MONDE VÉTÉRAIRE

## VALORISER

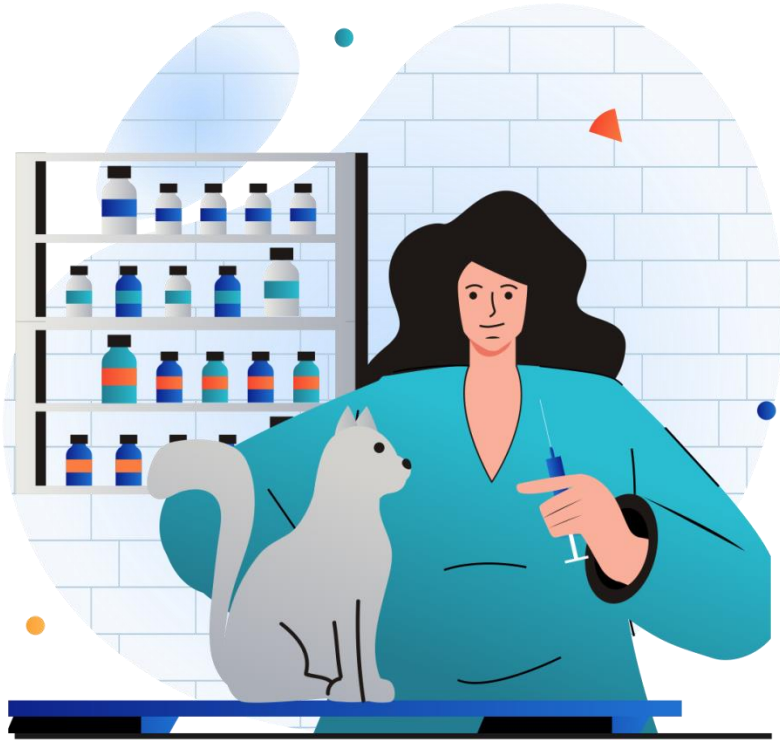
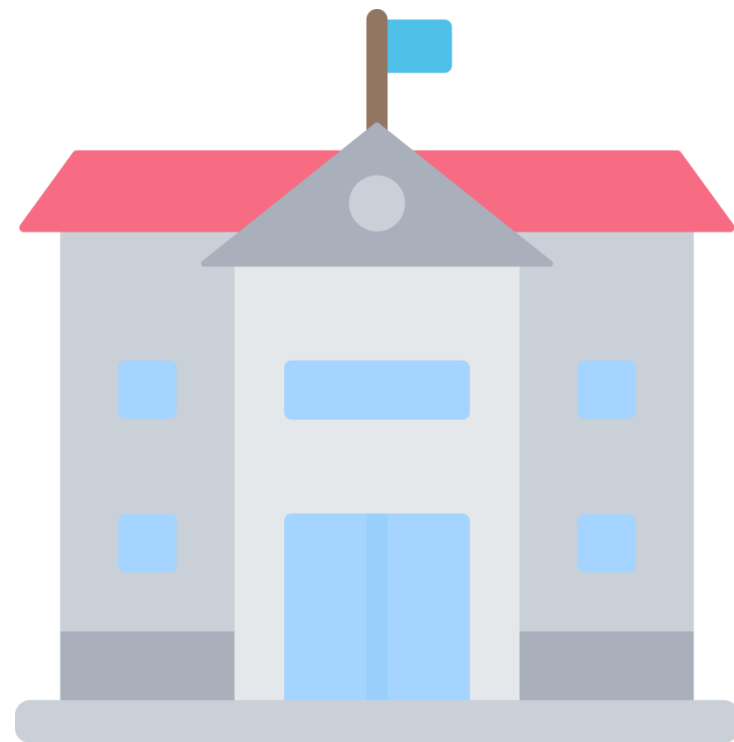
- Faciliter le quotidien
- Proposer des outils de gestion d'entreprise
- Orienter la formation

- Créer du lien
- Accueillir la diversité des exercices professionnels
- Rapprocher les acteurs de l'entreprise vétérinaire

- Promouvoir l'image du métier et de ceux qui l'exercent
- Influencer la réglementation
- Promouvoir et développer l'activité



# Notre écosystème





## LOBBYING

Auprès des parties  
prenantes



## EVENEMENTS

Évènements  
locaux et  
nationaux



## COMMUNICATION

Campagne de  
communication,  
présence sur les  
réseaux sociaux

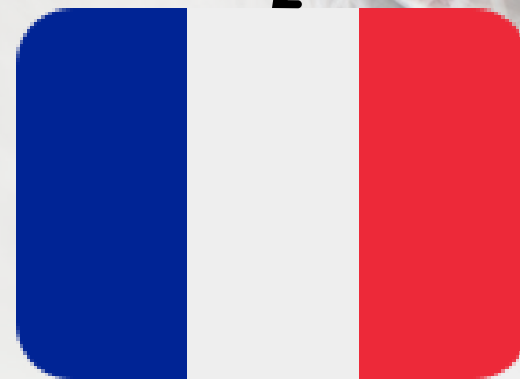




PRÉSENCE

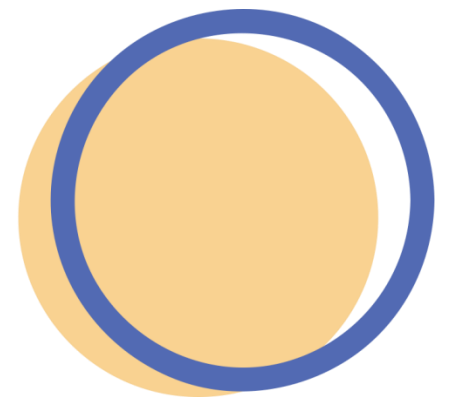
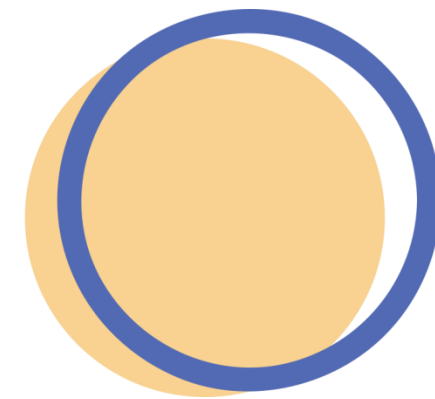
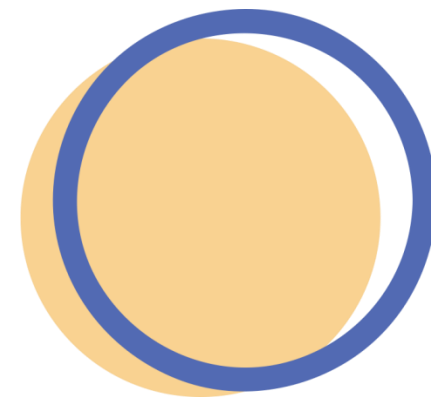
SUR LE TERRAIN

REPRÉSENTATION





## LES GRANDS DOSSIERS





## LE BIEN-ÊTRE AU TRAVAIL





# Les grands dossiers

- **Social**
  - Fusion des conventions collectives
  - Grille de classification
- **La délégation d'actes**
- **Réforme du code de déontologie**
  - PCS
- **Assises du Sanitaire**
- **Facturation électronique**
- **Le maillage**



**PROS-CONSULTE**  
Société de Services à l'Animal

**AGIR LA MONDIALE**

**EN CAS D'AGRESSION OU D'INCIVILITÉ, APPELÉZ VOTRE PLATEFORME D'ÉCOUTE ET DE SOUTIEN TÉLÉPHONIQUE DÉDIÉE**

**ACCESSIBLE 24 HEURES SUR 24 ET 7 JOURS SUR 7**

Choisissez votre psychologue sur [www.pros-consulte.com](http://www.pros-consulte.com)

**CONSULTATIONS prises en charge par votre complémentaire santé**

[www.pros-consulte.com](http://www.pros-consulte.com)

**800 730 893**

En cas d'agression ou d'incivilité, appelez votre plateforme d'écoute et de soutien téléphonique dédiée

**AGIR LA MONDIALE**

**PROS-CONSULTE**

Avec ce QR Code, téléchargez notre application Pros-Consulte pour un contact encore plus simple avec nos psychologues.

**COMMENT JOINDRE VOTRE PLATEFORME D'ÉCOUTE**

**PAR TÉLÉPHONE : IL Y AURA TOUJOURS UN PSYCHOLOGUE POUR VOUS ÉCOUTER**

1 Sur votre téléphone, composez le numéro vert dédié à votre structure.

2 Ensuite, il vous suffira de taper sur la touche \* pour être mis en relation avec un psychologue de la plateforme disponible.

**PAR L'APPLICATION PROS-CONSULTE : NOTRE PLATEFORME SERA TOUJOURS À PORTÉE DE MAIN**

1 Sur votre smartphone, téléchargez l'application Pros-Consulte pour Android ou pour iPhone.

2 Entrez le numéro vert dédié à votre structure une fois pour toutes. Choisissez votre psychologue, appuyez sur l'icône "téléphone" et vous êtes aussitôt mis en relation.

**PAR INTERNET : CHOISISSEZ VOTRE PSYCHOLOGUE**

1 Sur notre site [www.pros-consulte.com](http://www.pros-consulte.com), choisissez votre psychologue dans la liste des consultants disponibles.

2 Sur votre téléphone, composez le numéro vert. L'accueil vocal vous demandera les 4 chiffres du psychologue choisi et vous serez aussitôt mis en relation avec lui.

**COMMENT JOINDRE VOTRE PLATEFORME D'ÉCOUTE**

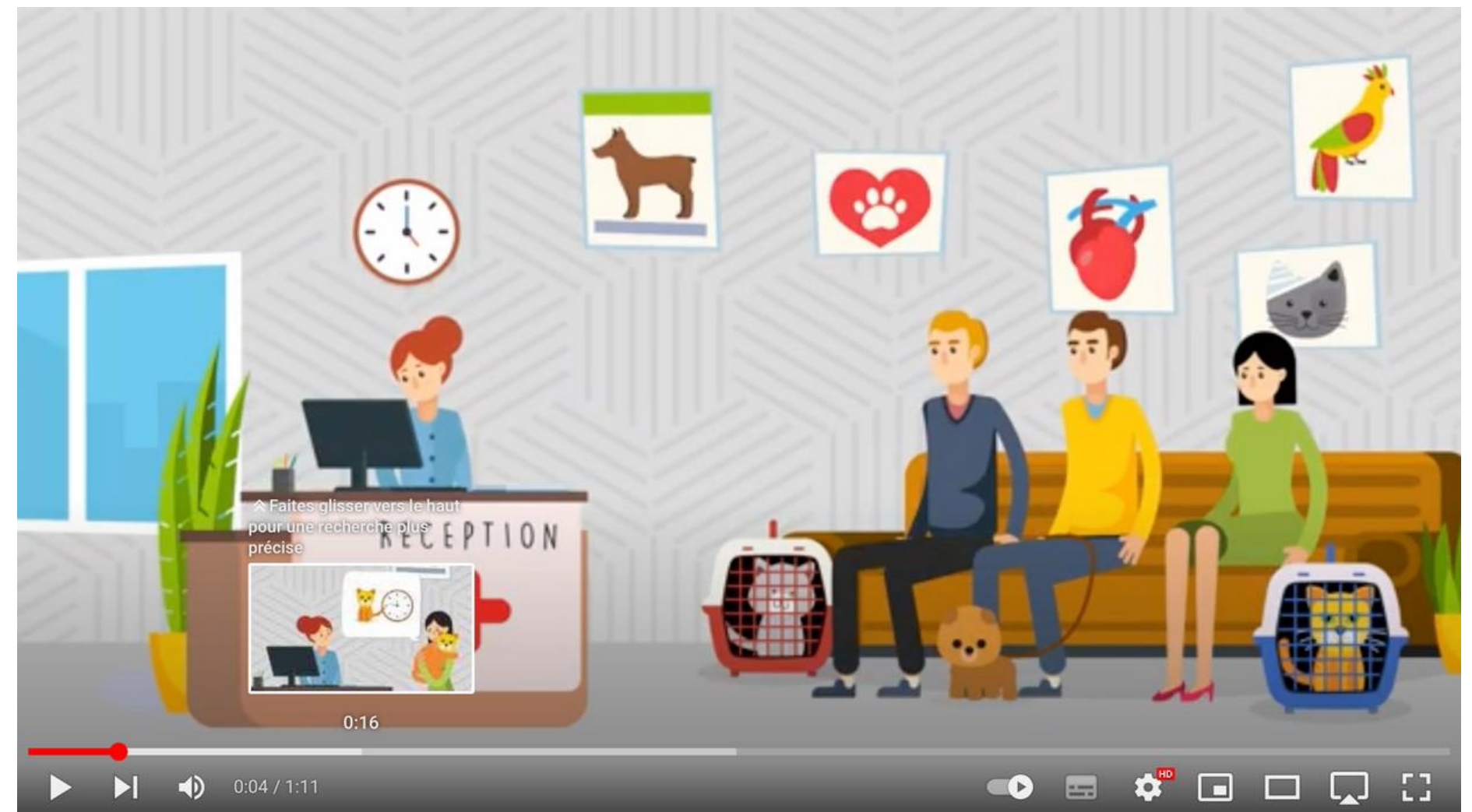
Par Internet : choisissez votre psychologue sur [www.pros-consulte.com](http://www.pros-consulte.com)

Par téléphone : composez le numéro vert dédié à votre structure

Par l'application Pros-Consulte : notre plateforme sera toujours à portée de main

Des consultations ne sont pas enregistrées ni documentées. Les données techniques issues de ces consultations sont des données d'ordre strictement technique et statistiques.

Cher et bon accueil de la part de Pros-Consulte.



4 vidéos disponibles sur la chaine youtube du SNVEL :  
<https://www.youtube.com/@lesnvel911/videos>



La campagne 2023 a développé des outils pour la prévention des risques psychosociaux à travers des webinaires et présentations lors de l'AFVAC Lille



## Webinaires

### WEBINAIRE

Réservé au public de  
la branche vétérinaire

Sensibilisation aux **risques psychosociaux**  
dans le secteur **vétérinaire**

*Les impacts et les leviers d'action*

📅 18 avril 2023 🗂 2 sessions ⌚ 13h-14h / 16h-17h



**Joël SIELLEZ**  
psychologue spécialisé  
en clinique du travail

**S'inscrire**

### Webinaire n°2

La branche vétérinaire s'engage  
pour le bien-être des équipes



10 mai 2023  
2 sessions : à 11h00 et à 13h00

Réussir le management intergénérationnel  
dans le secteur vétérinaire

Avec le soutien d'AG2R La Mondiale  
et en partenariat avec Pros-Consulte



### WEBINAIRE

Réservé au public  
de la branche vétérinaire

Comment se protéger  
du **cyberharcèlement**

📅 14 juin 2023 🗂 2 sessions ⌚ 11h-12h / 13h-14h



**Céline LEGENNE**  
Psychologue du Travail  
et des Organisations

**S'inscrire**





## Webinaires

En 2024, des sessions de webinaires sur le droit à l'erreur avec le Dr Leïla Assaghir ont été proposés.

Cycle de Webinaires 2024

### Le droit à l'erreur

La branche vétérinaire s'engage pour le bien-être des équipes



Intervenante  
*Leïla Assaghir*

Folgyraui  
7. 8

Une initiative des partenaires sociaux



## Santé au travail Enquête

Participez à



**vigie veto**

Santé et travail dans les établissements de soins vétérinaires

Pour toutes les personnes  
qui travaillent dans les  
structures et entreprises  
de soins vétérinaires



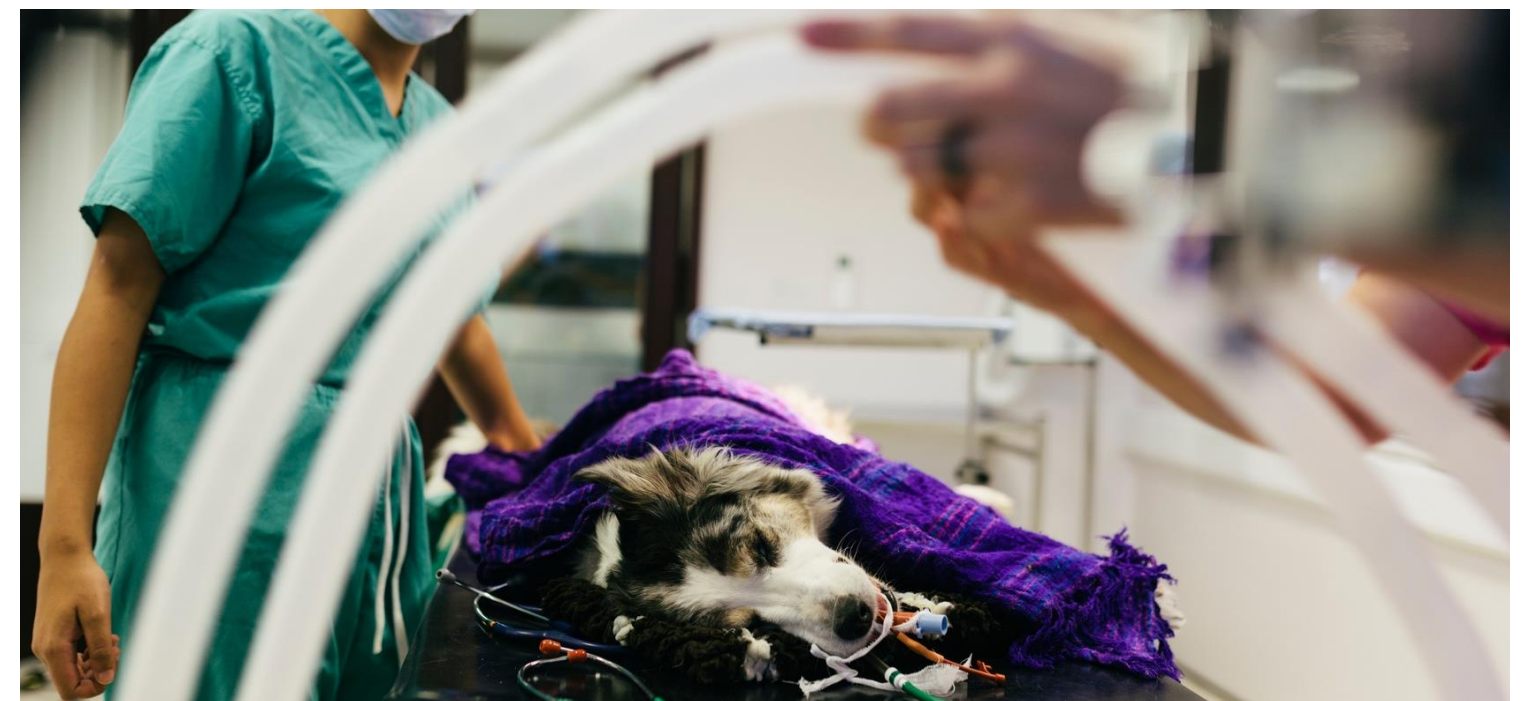
**5 minutes**  
pour remplir  
un questionnaire



Une initiative des partenaires sociaux de la  
Branche vétérinaire



# La délégation d'actes







# La délégation des actes : 10 ans de discussions

## Qu'est-ce-que la délégation ?

- Confier à des auxiliaires des actes médicaux autorisés uniquement aux vétérinaires
- Grande révolution : c'est une perte de monopole des vétérinaires sur certains actes

Ce dossier est travaillé avec  
l'ensemble des OPV

## Pourquoi la délégation ?

- Répondre aux évolutions de notre pratique : évolution de la technicité et de la demande de la clientèle
- Adapter la réglementation à ce qui se réalise « officieusement » dans nos établissements de soins
- Valoriser le personnel non vétérinaire en leur donnant de vrais plans de carrière (nouvelles compétences, salaires) et les pérenniser dans le circuit vétérinaire
- Valoriser les entreprises vétérinaires
- Occuper le terrain (ex: physiothérapie, toilettage à visée thérapeutique, éducation canine)

# LE MAILLAGE





# Le maillage

Le point de départ : Un colloque organisé par le SNVEL au Ministère de l'Agriculture en mai 2016  
Une réflexion avec l'ensemble des parties prenantes soutenue par le Ministère engagée en 2017  
Un plan d'action du Ministre et se traduisant par des groupes de travail sur 8 axes

L'opportunité ouverte par la Loi dite Ddadue en 2020 d'aides par les collectivités territoriales aux vétérinaires et aux étudiants vétérinaires

+ Mission déléguée à l'Ordre des Vétérinaires de conduite des diagnostics dans certains territoires en collaboration avec l'ensemble des parties prenantes

Ceux qui veulent s'installer en collaboration libérale : renseignez-vous !

Exemple Conseil Régional Grand Est : aide jusqu'à 10 000 euros ( 2 000 euros/an jusqu'à 5 ans)

Pour le salariat : seules aides disponibles actuellement, ce sont des primes à l'embauche dont seuls les employeurs peuvent bénéficier



## Des services réservés aux adhérents



- assistance juridique et sociale
- assistance e-réputation
- avis d'experts
- des notices et fiches pratiques



## Suivez-nous sur les réseaux sociaux



## Restez informés grâce à nos newsletters





Une question ?  
[contact@snvel.fr](mailto:contact@snvel.fr)



L'hebdomadaire n°1 de l'actualité professionnelle  
complète, fiable et utile

---

Actualité professionnelle, articles techniques, cas pratiques, articles de management, baromètres,  
outils & indicateurs...

S'informer pour  
améliorer votre  
pratique et votre  
entreprise

Notre formule

**LaDépêche**  
www.depecheveterinaire.com  
Vétérinaire

PAPIER



*La Dépêche Vétérinaire (44 n°/an)*

& ses suppléments :  
*La Dépêche Technique*  
(10 n°/an)

*La Dépêche ASV*  
(10 n°/an)

+ ACCÈS  
ILLIMITÉ  
EN LIGNE





# Des offres réservées aux étudiants et aux jeunes diplômés

## Abonnement 1 an ou 2 ans

## Papier + web ou 100 % numérique

## + 1 LIVRE OFFERT

---

À partir de 11 €/mois



# Suivez-nous !



## Newsletters



# Votre contact

## Une question ?

Contactez Christelle Iweins :  
[ciweins@depecheveterinaire.com](mailto:ciweins@depecheveterinaire.com)



## Mais aussi

**apform**  
Pour l'entreprise vétérinaire

**FORMAVETO**

**RESOVET**

**SAPV**

**I-CAD**  
Identification des carnivores domestiques

**i-fap**  
Identification de la faune sauvage protégée

**VETO NAC**  
Identification des NAC