

VetScope

Grille de revenu horaire total



VetScope - Grille de revenu horaire total

Médiane, percentile 25 et percentile 75 par domaine d'exercice et ancienneté

Source : fichier 04-02_B2 - Analyse.xlsx · Feuille "Données corr" · Unité : €/heure · Population analysée : n = 355

Méthode. La grille reprend, pour chaque combinaison domaine × expérience, la médiane du taux horaire total ainsi que l'intervalle interquartile [P25-P75]. Les lignes marquées « anomalie » ont été exclues, ainsi que les observations incomplètes sur les variables nécessaires. Les cellules à faible effectif doivent être interprétées avec prudence.

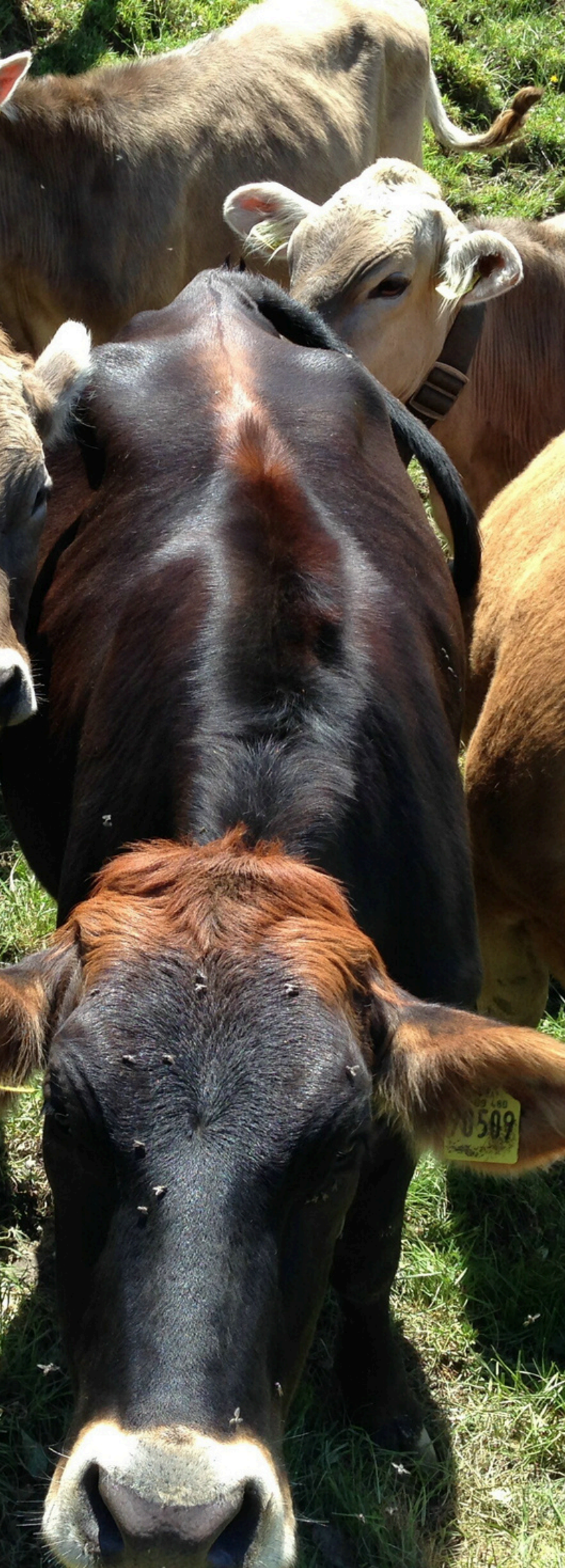
Domaine d'exercice	Fraîchement sorti-e	1-3 ans	4-6 ans	7-10 ans	11-15 ans	16-20 ans	21 ans et plus
Animaux de compagnie	14,8 [9,5-21,5] (n=7)	20,9 [17,2-26,2] (n=19)	24,4 [19,6-29,9] (n=25)	25,8 [20,9-40,1] (n=25)	19,9 [16,4-31,6] (n=22)	25,2 [17,4-32,6] (n=21)	20,9 [14,9-31,5] (n=47)
Animaux de compagnie / NAC	20,2 [18,2-24,0]	19,6 [17,1-22,0]	27,2 [22,2-32,6]	24,7 [13,3-31,7]	22,2 [18,8-25,8]	13,0 [12,3-13,7]	29,1 [25,4-42,7]
Mixte animaux de compagnie	—	17,9 [17,5-18,3]	—	—	47,7 [47,7-47,7]	36,8 [36,8-36,8]	41,5 [27,7-56,8]
Animaux de compagnie + CDM	—	—	25,3 [25,3-25,3]	—	24,0 [19,8-28,3]	35,8 [33,3-38,2]	43,7 [38,5-49,0]
Rurale	—	21,6 [19,2-28,4]	14,2 [14,1-15,4]	19,1 [16,5-21,1]	17,8 [14,7-22,2]	15,2 [13,3-16,7]	34,1 [25,1-40,1]
Mixte rurale	17,6 [17,6-17,6]	26,7 [21,2-31,9]	21,3 [20,3-27,4]	23,7 [17,2-33,3]	20,6 [13,7-22,8]	17,4 [9,0-31,0]	24,3 [13,9-46,5]
Equins	3,6 [3,6-3,6]	15,5 [11,1-19,4]	17,3 [17,2-18,6]	10,3 [10,3-10,3]	33,6 [19,3-47,8]	201,6 [201,6-201,6]	12,8 [11,6-14,0]
Mixte équin	—	12,7 [7,4-22,0]	25,6 [20,9-30,2]	21,1 [21,1-21,1]	28,9 [25,9-32,6]	22,7 [22,7-22,7]	27,9 [23,9-29,3]
Industrie / recherche	—	25,9 [25,9-25,9]	38,3 [38,3-38,3]	—	—	—	50,2 [50,2-50,2]
Autre	—	24,2 [24,2-24,2]	—	45,8 [45,8-45,8]	34,4 [34,4-34,4]	—	67,2 [60,0-74,3]
Enseignement / Fonctionnaire	—	—	—	—	35,5 [32,6-38,4]	69,8 [69,8-69,8]	—
NAC	—	12,0 [8,2-15,9]	—	28,9 [28,9-28,9]	—	—	—



Lecture

Chaque cellule est présentée sous la forme : médiane [P25-P75] (n). Les cellules surlignées en jaune correspondent à des effectifs faibles ($n < 5$) et sont donc indicatives.

Points de vigilance pour l'interprétation. Cette grille est descriptive et ne constitue pas une grille normative. Les domaines à faible effectif, notamment certaines catégories équine, NAC, industrie/recherche ou enseignement, ne permettent pas une généralisation robuste. Les estimations les plus stables se situent principalement en animaux de compagnie, mixte rurale et, dans une moindre mesure, rurale.



Union Professionnelle Vétérinaire



067 21 21 11



upv@upv.be



www.upv.be



Rue des Frères Grislein, 11
1400 Nivelles - Belgique

